



## ŘADOVÝ DŮM K PRONÁJMU, Praha 5

Nabízíme k pronájmu moderní nově postavený řadový rodinný dům na pomezí městské části Motol / Repy. Příjemné bydlení na kraji udržovaného lesoparku umožňuje těsný kontakt s přírodou a zároveň dosah veškerých služeb. Supermarkety i velké nákupní centrum v krátké dostupnosti. aktivit, včetně zázemí nejmodernějšího plaveckého bazénu a mnoha saun. Kus přírody v Praze s obrovským množstvím báječných dřevěných prolézaček, rozhlednou s tobogánem a BMX dráhou. Rezidenční čtvrť U Lesoparku je situována jen 3 minuty chůze od zastávek tramvaje a autobusu, které Vás dopraví za 15 minut do centra města. Místo je svou polohou také ideální pro časté cesty na letiště.

Kvalitní dům v nízkoenergetickém standardu nabízí 6 ložnic a 3 koupelny. V přízemí domu se nachází vstupní hala, prostorný světlý obývací pokoj, orientovaný na jih, (moderní krb), vstup na terasu, místnost, kterou lze využít jako pracovnu / pokoj pro hosty, dále je zde koupelna ze sprchovým koutem, samostatná toaleta. Moderní kuchyňská linka vybavena všemi potřebnými spotřebiči: sporák s keramickou indukční deskou, velká lednice, myčka, el. trouba, mikrovlnka. První patro tvoří čtyři ložnice, (z nichž jedna s přístupem na balkon), koupelna s vanou, bidetem a toaletou, další koupelna ze sprchovým koutem, toaletou a bidetem. Druhé patro nabízí malou galerii a ložnici s krásnými výhledy a ze vstupem na terasu; koupelna se sprchovým koutem a toaletou. V suterénu ještě dvě skladové místnosti, technická místnost s tepelným čerpadlem, výlevkou a příprava na pračku s sušičku. Dále je zde sauna se sprchou. Garáž pro 4 vozy.

Jedná se o velice světlý prostorný patrový dům, který byl vybudován za použití prvotřídních materiálů a je vybaven luxusními spotřebiči. Kvalitní dubová dřevěná podlaha, dlažba, centrální vysavač, klimatizace v celém domě, satelitní připojení, alarm.

3x  6x  

**120 000 Kč**  
+Poplatky 15 000 Kč

### Specifikace

Dům - Řadový  
7+kk  
Plocha: 401 m<sup>2</sup>

- Terasa (79 m2)
- Zahrada (304 m2)
- Krb
- Sklep
- Dvougaráž
- Sauna
- Klimatizace

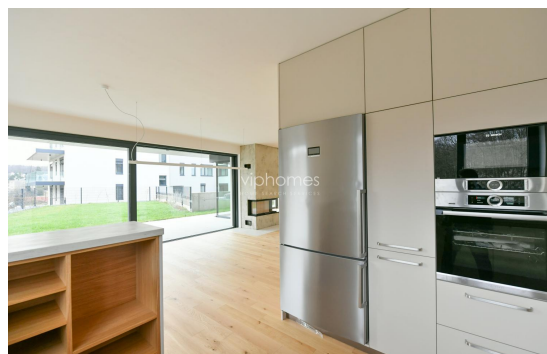
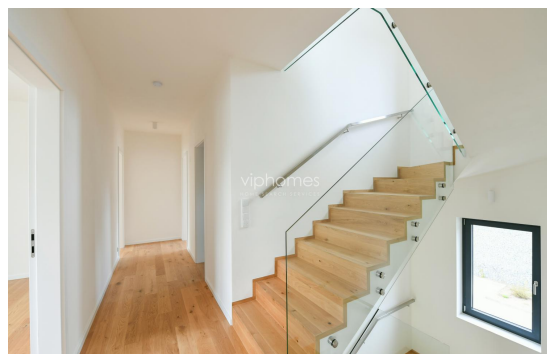
**Ev. číslo:** 6805

**Nabídka na webu:** [www.viphomes.cz/6805](http://www.viphomes.cz/6805)

**Makléř:** Mária Mihinová

Telefon: +420 606 731 973, E-mail: [viphomes@viphomes.cz](mailto:viphomes@viphomes.cz)

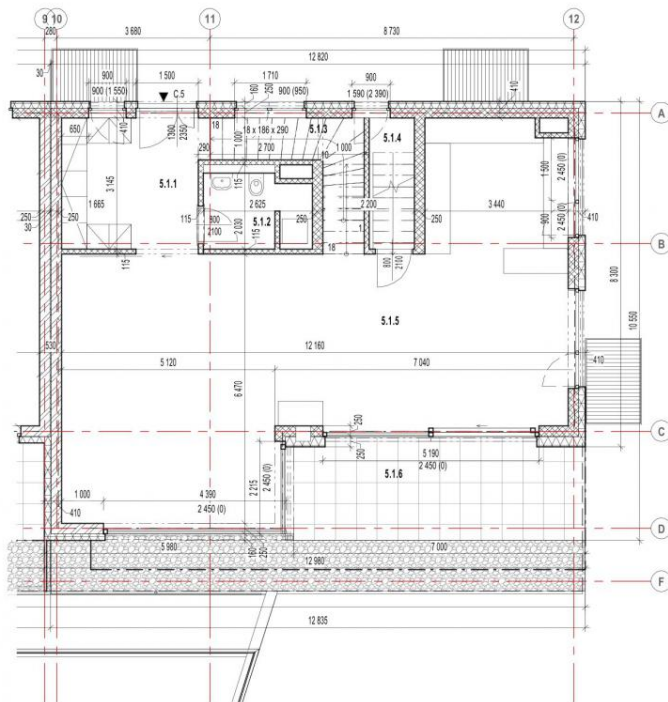
Poplatky za služby a spotřebu energií: cca 15 000 Kč/měsíc.



**Ev. číslo:** 6805

**Nabídka na webu:** [www.viphomes.cz/6805](http://www.viphomes.cz/6805)

**Makléř:** Mária Mihinová  
Telefon: +420 606 731 973, E-mail: [viphomes@viphomes.cz](mailto:viphomes@viphomes.cz)



Číslo místnosti	Název místnosti	Plocha [m <sup>2</sup> ]
C5		
5.1.1	Chůbka	1687
5.1.2	WC	437
5.1.3	Schodiště	516
5.1.4	Spál.	318
5.1.5	Obývací pokoj + kuchyň (s) hal.	7118
5.1.6	Terasa	1718
C5		11736

Legenda materiálů:

- HELLUZ 25 ARU 25 BK P20 NA MALTU B10, NAPŘÍČV 10
- HELLUZ 25 UN P12.5 NA MALTU B10, NAPŘÍČV 10
- HELLUZ 10 3 ARU NA MALTU B10, NAPŘÍČV 5
- BETON PŘESÝT
- ŽELEZOBETON
- PĚNOVÝ POLYSTYRÉN EPS
- EXTRUDOVANÝ POLYSTYRÉN XPS
- TERÉNNÍ ODOLNÉ Z MINERÁLNÍCH VLÁKEN
- HYDROIZOLACE
- ZEMINA PŮDČINÍ
- ZEMINA NADPŮDČINÍ, DŮCHMĚŘÍ
- ŠTĚPNÝ POKRYV POKRYV
- KADKOVÉ
- KAMEN KAMENNÉ ŽIVY

±0,000 = 1.NP = 324,000 m.n.m. B.p.v.  
SOUDRADNICOVÝ SYSTÉM S-JTSK

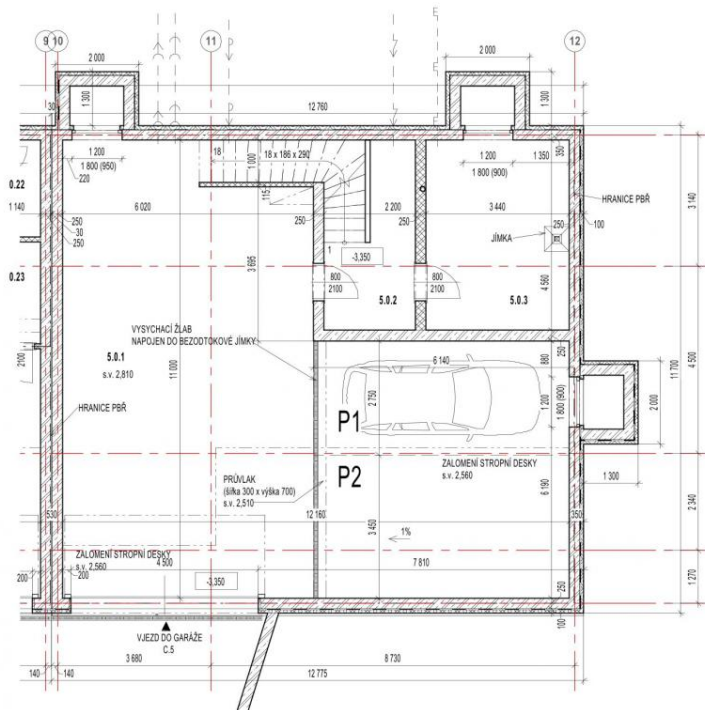
REVIZE DOKUMENTACE:			vydal
ČISLO	DATUM	OBSAH	
00			

INVESTOR:	Lesopark Motel s.r.o. Zlínov 5006/16, 163 00 Praha 6 Řepy	GENERÁLNÍ PROJEKTANT:	M-J projekt s.r.o. VĚŠTĚŘARÝ 199 503 12 VĚŠTĚŘARÝ
STAVBA:	<b>Lesopark Motel- objekt C5</b>	Č. ZAKÁZKY:	19_06
OBEC: Řepy, Praha 17	KATASTRÁLNÍ ÚZEMÍ: Řepy	PARCELA:	1000153
PROJEKTANT ČÁSTI:	ARCHITEKT: M-J projekt s.r.o. Ing. arch. Kateřina Štrbová, Ing. arch. Jakub Wytěrka	STUPEŇ PŮD:	SKP
M-J projekt s.r.o. VĚŠTĚŘARÝ 199 503 12 VĚŠTĚŘARÝ	HP: Ing. Zdeněk Hrouda	FORMÁT:	3:44
tel.: +420 723 244 433 e-mail: firma@mjprojekt.cz	VYPRACOVÁVÁL: Ing. Zdeněk Hrouda, Ing. Iveta Blahová	DATUM:	07/2022
KONTROLOVAL: Ing. Zdeněk Hrouda	ČÁST PŮD: D.1.1.B ARCHITEKTONICKÉ- STAVEBNÍ ŘEŠENÍ	MĚŘITKO: Č. PÁRE:	
ČÍSLO PŘÍLOHY:	REV.: 03	NAZEV VÝKRESU:	Půdorys 1.NP
ČÍSLO VÝKRESU:			1:75
D.1.1.100			

Ev. číslo: 6805

Nabídka na webu: [www.viphomes.cz/6805](http://www.viphomes.cz/6805)

Makléř: Mária Mihinová  
Telefon: +420 606 731 973, E-mail: [viphomes@viphomes.cz](mailto:viphomes@viphomes.cz)



Číslo místnosti	Název místnosti	Plocha [m <sup>2</sup> ]
C5		
5.0.1	Garáž	103,99
5.0.2	Průmysl	16,35
5.0.3	Šatna	16,66
C5		128,99
Celková plocha:		818,14

**Legenda materiálů:**

- HELIX 25 mm - P215 NA MALTU M8, NÁVR. M10
- HELIX 12.5 mm - P215 NA MALTU M8, NÁVR. M10
- HELIX 11.5 mm - ARGNA MALTU M8, NÁVR. M10
- BETONPROSTY
- ŽELEZOBETON
- PENOVÝ POLYESTERH EPS
- EXPANZOVANÝ POLYESTERH EPS
- TEPLOTAIZOLACE Z MNERVÁLNICH VLÁKEN
- TERAZLAŽBA
- HYDROIZOLACE
- ZEMNÍ POKRYTÍ
- ZEMNÍ NADPÍVA, ZHUTĚNÁ
- STĚNOPRŮBIVÝ POKRYV
- KÁČEK
- KÁMEN KAMENNÉ ZDVO

±0.000 = 1.NP = 324.000 m.n.m. B.p.v.  
SOUŘADNICOVÝ SYSTÉM S-JTSK

REVIZE DOKUMENTACE				VIDAL
ČISLO	DATUM	OBSAH		
00				

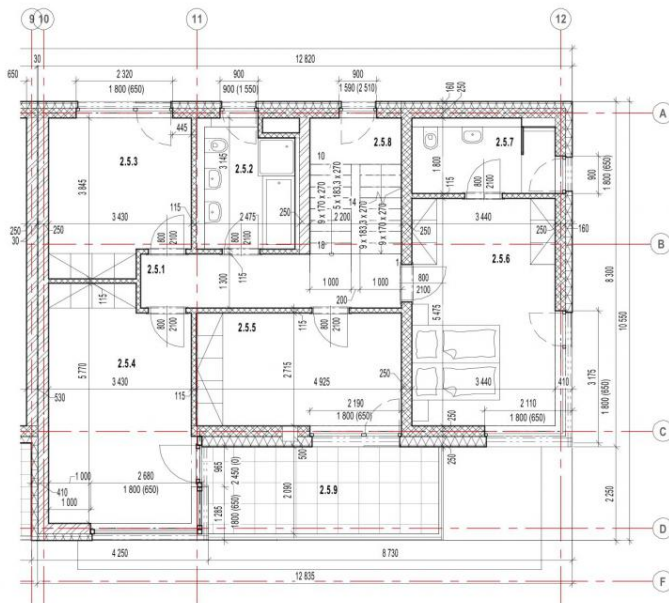
INVESTOR:	Lesopark Motol s.r.o. Zlínov 500/6, 163 00 Praha 6 Řepy	GENERÁLNÍ PROJEKTANT:	M-J projekt s.r.o. VŠESTÁRY 199 503 12 VŠESTÁRY tel: +420 723 244 433 e-mail: firma@hproject.cz
STAVBA:	<b>Lesopark Motol- objekt C5</b>	Č. ZAKÁZKY:	19_06
OBEC: Řepy, Praha 17	KATASTRÁLNÍ ÚZEMÍ: Řepy	PARCELA:	1000153
PROJEKTANT ČÁSTI:	ARCHITEKT: arch. studio s.r.o. Ing. arch. Kateřina Štrbová, Ing. arch. Jakub Wytelska	STUPEŇ PD:	SKP
M-J projekt s.r.o. VŠESTÁRY 199 503 12 VŠESTÁRY	HP: Ing. Zdeněk Hrouda	FORMÁT:	21x34
tel: +420 723 244 433 e-mail: firma@hproject.cz	VYPRACOVÁVÁ: Ing. Zdeněk Hrouda, Ing. Ivetta Blahová	DATUM:	07/2022
ČÍSLO PŘÍLOHY:	ČÁST PD: D.1.1.B ARCHITECTONICKÉ - STAVEBNÍ ŘEŠENÍ	MĚŘITKO:	Č. PÁRE:
ČÍSLO VÝKRESU:	REV.: NAZEV VÝKRESU: <b>Půdorys 1.PP</b>		1 : 75
D.1.1.150	00		

Ev. číslo: 6805

Nabídka na webu: [www.viphomes.cz/6805](http://www.viphomes.cz/6805)

Makléř: **Mária Mihinová**  
Telefon: +420 606 731 973, E-mail: [viphomes@viphomes.cz](mailto:viphomes@viphomes.cz)





Číslo místnosti	Název místnosti	Plocha [m <sup>2</sup> ]
C5		
2.5.1	Zobčárna	8,13
2.5.2	Zobčárna + WC	9,17
2.5.3	Prácheň	12,28
2.5.4	Prácheň	18,99
2.5.5	Prácheň	13,17
2.5.6	Lůžnice	18,83
2.5.7	Koupelna + WC	5,58
2.5.8	Sanitární	11,17
2.5.9	Terasa	12,13
C5		102,43

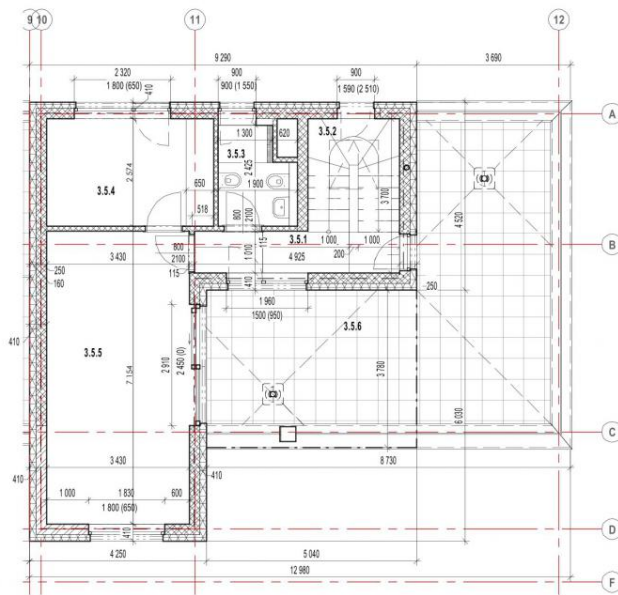
**Legenda materiálů:**

- HELUZ 25 AKU 25 AK P23 NA MALTU M18, NAPŘÍČNÍ 10
- HELUZ 11,5 AKU NA MALTU M18, NAPŘÍČNÍ 10
- HELUZ 11,5 AKU NA MALTU M18, NAPŘÍČNÍ 5
- BETON PROSTÝ
- ŽELEZOBETON
- PĚNÝVÝ POLYESTER PPS
- EXTRUDOVANÝ POLYESTER PPS
- TEFELNÁ DOLÁŽE Z INERČNÍCH VLÁKEN
- TERASA-DLAŽBA
- HYDROIZOLACE
- ZEMNÍ POKRYTÍ
- ZEMNÍ NADPÍNAČNÍ ŽLUTNĚNÁ
- STERKOPÍSKOVÝ PODSPYV
- KÁČEK
- KAMEN. KAMENNÉ ŽIVY

±0,000 = 1.NP = 324,000 m.n.m. B.p.v.  
SOUŘADNICOVÝ SYSTÉM S-JTSK

REVIZE DOKUMENTACE:			VIDAL
ČÍSLO	DATUM	OBSAH	
00			

INVESTOR:	Lesopark Motel s.r.o. Zlínov 506/6, 163 00 Praha 6 Řepy	GENERÁLNÍ PROJEKTANT:	M-J projekt s.r.o. VĚŠTĚŘARÝ 189 503 12 VĚŠTĚŘARÝ
STAVBA:	<b>Lesopark Motel- objekt C5</b>	Č. ZAKÁZKY:	19_06
OBEC: Řepy, Praha 17	KATASTRÁLNÍ ÚZEMÍ: Řepy	PARCELA:	1500153
PROJEKTANT ČÁSTI:	ARCHITEKT: <i>archiv studio s.r.o.</i> Ing. arch. Kateřina Štrbová, Ing. arch. Jakub Wytelska	STUPEŇ PO: SKP	
M-J projekt s.r.o. VĚŠTĚŘARÝ 189 503 12 VĚŠTĚŘARÝ	HSP: Ing. Zdeněk Hrouda	FORMÁT: 3:44	
tel.: +420 723 244 433 e-mail: firma@hproject.cz	VYPRACOVÁVAL: Ing. Zdeněk Hrouda, Ing. Iveta Blahová	DATUM: 07/2022	
ČÍSLO PŘÍLOHY:	ČÁST PD: D.1.1.B ARCHITEKTONICKÉ-STAVEBNÍ ŘEŠENÍ	MĚŘITKO: Č. PÁRE:	
ČÍSLO VÝKRESU: D.1.1.101	REV.: III NAZEV VÝKRESU: <b>Půdorys 2.NP</b>		1:75



Číslo místnosti	Název místnosti	Plocha [m <sup>2</sup> ]
C5		
3.5.1	Chodba	1,88
3.5.2	Šatovna	3,87
3.5.3	Koupelna + WC	3,77
3.5.4	Pokoj pro hosty	24,13
3.5.5	Pracovna	18,10
3.5.6	Terasa	43,89
C5		89,91

### Legenda materiálů:

	HELUZ 28 MKU 28 MK PSD NA MALTU M10, NA PRŮVČ 10
	HELUZ 28 UNK P12,5 NA MALTU M10, NA PRŮVČ 10
	HELUZ 11,5 MKU NA MALTU M10, NA PRŮVČ 10
	BETON PROSTY
	ŽELEZOBETON
	PĚNOVÝ POLYSTYRÉN EPS
	EXTRUDOVANÝ POLYSTYRÉN XPS
	TEPELNÁ ISOLACE Z MINERÁLNÍCH VLÁKN
	TERČNÁ KLÁDENA
	HYDROIZOLACE
	ZEMNÁ POKROVNÍ
	ZEMNÁ NADSTŘEŠNÍ, ZVUTŘNĚNÁ
	STĚNOPROSTÝVÝ PODOVÍP
	KÁDREK
	KÁMENÍ ŽIVO

±0,000 = 1.NP = 324,000 m.n.m. B.p.v.  
SOUŘADNICOVÝ SYSTÉM S-JTSK



REVIZE DOKUMENTACE:			VIDAL:
ČÍSLO:	DATUM:	OBSAH:	
00			

INVESTOR:	Lesopark Motel s.r.o. Zlínov 5000/16, 150 00 Praha 6 Řepy	GENERÁLNÍ PROJEKTANT:	M-J projekt s.r.o. VĚŠTĚŘTARY 189 503 12 VĚŠTĚŘTARY
STAVBA:	Lesopark Motel- objekt C5	Č. ZAKÁZKY:	19_06
OBEC: Řepy, Praha 17	KATASTRÁLNÍ ÚZEMÍ: Řepy	PARCELA:	1500153
PROJEKTANT ČÁSTI:	ARCHITEKT: atchew studio s.r.o. Ing. arch. Kateřina Groňová, Ing. arch. Jakub Wytęska	STUPEŇ PŮD:	SKP
M-J projekt s.r.o. VĚŠTĚŘTARY 189 503 12 VĚŠTĚŘTARY	HSP: Ing. Zdeněk Hroudka	FORMÁT:	A4
tel.: +420 723 244 433 e-mail: firma@mjprojekt.cz	VYPRACOVAL: Ing. Zdeněk Hroudka, Ing. Iveta Blahová	DATUM:	07/2022
KONTROLOVAL: Ing. Zdeněk Hroudka	ČÁST PŮD: D.1.1.B ARCHITEKTONICKÉ STAVEBNÍ ŘEŠENÍ	MĚRITKO: Č. PÁRE:	
ČÍSLO PŘÍLOHY:			
ČÍSLO VÝKRESU:	REV.: NAZEV VÝKRESU: D.1.1.102 III Půdorys 3.NP		1 : 75

Ev. číslo: 6805

Nabídka na webu: [www.viphomes.cz/6805](http://www.viphomes.cz/6805)

Makléř: Mária Mihinová  
Telefon: +420 606 731 973, E-mail: [viphomes@viphomes.cz](mailto:viphomes@viphomes.cz)