

## DŮM K PRODEJI, ul. Nad Výšinkou, Praha 5 - Smíchov

Elegantní, architektonicky výjimečná vila z roku 2007 s vnitřním bazénem vyniká exkluzivní polohou a pěkným výhledem. Příjemná rezidenční čtvrť, v přímé blízkosti petřínského parku a rozsáhlé zahrady Kinských, představuje bezesporu prémiovou lokalitu pro bydlení.

Proslulá avantgardní vila od architektonického studia - Hlaváček & partner, je postavena na velmi atraktivním pozemku, který díky své poloze nabízí vynikající světelné a slunečné podmínky po celý rok. Celá nemovitost sousedí s ulicí jen úzkou částí, kterou spojuje s domem přístupový tunel do prostorné garáže. Tento netradiční přístup do domu chrání majiteli soukromí. Sousední vilu odděluje klasická opuková zeď, která na zahradě tvoří zajímavý dominantní prvek. Na část fasády domu byl použit přírodní kámen spongilit, který je s opukovou zdí oddělující sousední zahradu v souladu a vyvažuje tu část fasády, která je pokryta slitinou zinku. Kombinace různých materiálů způsobují, že exteriér domu není jednotvárný. Z každé obytné místnosti se mohou obyvatelé domu dívat na vzrostlou zeleň okolí. Okolní ulice v této klidné a prestižní vilové čtvrti jsou velmi málo frekventované. Vila se dostala mezi 12 + 1 nejlepších staveb na světě v kalendáři dodavatelské firmy. Byla také zařazena do publikace Slavné pražské vily. Celkovou koncepcí se stavbě podařilo vymanit z veškerých módních trendů doby.

Dům je složen ze dvou bytových samostatných jednotek o velikosti 524,6 m<sup>2</sup> a 162,1 m<sup>2</sup> se spojujícím prvkem bazénem 9 x 4 m v druhém podlaží, kde se nachází také sauna, vířivka a vstup na rozsáhlou střešní terasu, disponující úchvatným výhledem. Impozantní vnitřní bazén s rozsáhlou wellness zónou je přístupný z obou částí domu. Každá bytová samostatná část má rozlehlý obývací pokoj, kuchyni, ložnice, koupelny a pracovny, schodiště, a obě části jsou na každém patře průchozí dveřmi. Vybavení domu: zabezpečovací systém, klimatizace, dřevěné podlahy, dlažba, dřevěná okna, podlahové vytápění v hlavních místnostech prvního podlaží a centrální vysavač.

3x  5x 

130 000 000 Kč

### Specifikace

Dům - Samostatný

6+kk

Plocha: 686 m<sup>2</sup>

Zahrada (573 m<sup>2</sup>)

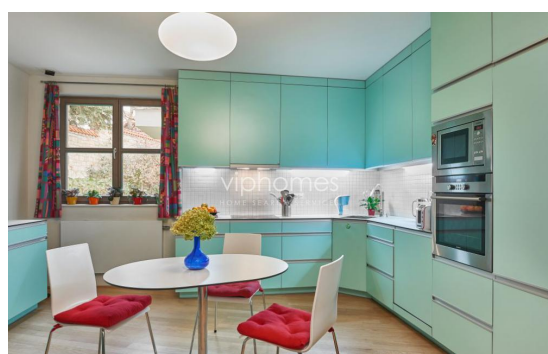
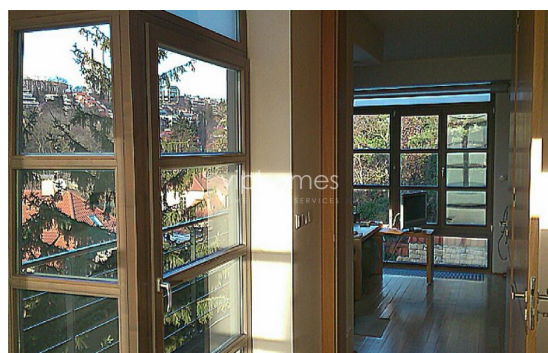
Ev. číslo: 3372

Nabídka na webu: [www.viphomes.cz/3372](http://www.viphomes.cz/3372)

Makléř: Mária Mihinová

Telefon: +420 606 731 973, E-mail: [viphomes@viphomes.cz](mailto:viphomes@viphomes.cz)

Výjimečná architektura vil společenské elity 30. let minulého století je zárukou pohodlného a stylového bydlení v jedné z nejprestižnějších vilových čtvrtí Prahy. Smíchov s řadou škol, veřejných institucí, úřadů a nákupních možností, je v docházkové dostupnosti. Nový Smíchov - pětihvězdičkový komplex obchodů, luxusních hotelů, sídel zahraničních společností a blízkost Francouzského lycea, jsou zárukou perspektivy dalšího rozvoje této lukrativní lokality. DOPRAVA : MHD, bus směr Nám. Kinských/Strahov, metro B Karlovo nám, autem Strahovský tunel Mrázovka.



**Ev. číslo:** 3372

**Nabídka na webu:** [www.viphomes.cz/3372](http://www.viphomes.cz/3372)

**Makléř:** Mária Mihinová

Telefon: +420 606 731 973, E-mail: [viphomes@viphomes.cz](mailto:viphomes@viphomes.cz)