

## NEBYTOVÝ PROSTOR K PRODEJI UL. PLZEŇSKÁ, Praha 5

Nabízíme k prodeji nebytové prostory - zvýšené přízemí bytového domu - o celkové výměře 120 m<sup>2</sup>, vhodné jako kanceláře, služby, učebny, ordinace, poradenské centrum, eshop, vzorkovna apod. Budova je ve velmi dobrém stavu, po částečné rekonstrukci. Nová okna, odhlučnění, točené ocelové schodiště, sociální zařízení obložení mramor. Výhodná lokalita v blízkosti parku Klamovka, OC Nový Smíchov : zastávky bus / tram, nájezdy na D5 10 min, D6 15 min, letiště 20 min. V pěším dosahu pošta, restaurace, obchody, zastávka MHD, 5 minut tramvají k centru Prahy 5 /Anděl / metro. Parkování v ulici Holečkova.

Centrální plynové vytápění.

Prodejní cena 6 900.000 Kč + DPH, měsíční nájem 57 500 Kč, 2 250 Kč / m<sup>2</sup> / měsíc.

Cena se rozumí včetně poplatků, právního servisu.

6 900 000 Kč

### Specifikace

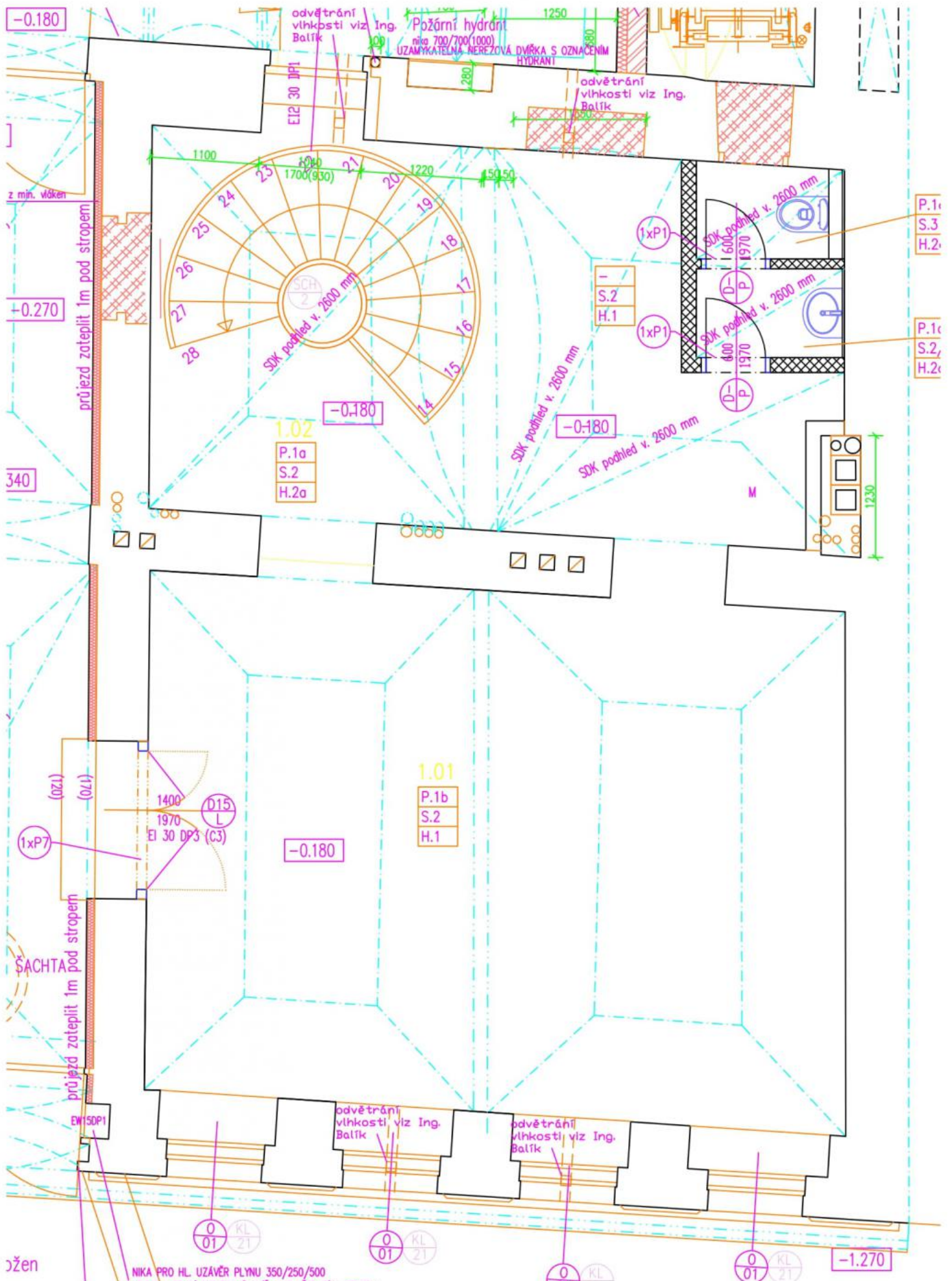
Výměra: 120 m<sup>2</sup>

Ev. číslo: 6116

Nabídka na webu: [www.viphomes.cz/6116](http://www.viphomes.cz/6116)

Makléř: Mária Mihinová

Telefon: +420 606 731 973, E-mail: [viphomes@viphomes.cz](mailto:viphomes@viphomes.cz)





# 1.NP

Společné části budovy společně všem vlastníkům jednotek

číslo místnosti	popis místnosti	plocha m <sup>2</sup>
1.01	projezd	25,00
1.02	šatár	72,90
1.03	úklidová komora	1,10
1.04	kolešna	12,00
1.05	kolo/kochánky	8,80
1.06	chodba	12,10
1.07	chodba	10,00
1.08	pozemice	6,30
1.09	střešní	12,40
1.10	výtah	3,50

společné části budovy společně všem vlastníkům

č.m.	účel	plocha m <sup>2</sup>
	komerční prostor	38,44
	komerční prostor	15,05
	WC	1,17
	umývárna	1,16
	komerční prostor	62,55
	NEBYTOVÝ PROSTOR 1/782	
	celkem	119,37 m <sup>2</sup>

č.m.	účel	plocha m <sup>2</sup>
	komerční prostor	37,57
	komerční prostor	27,24
	lampárna/úklid/več	3,30
	kuchyně	4,20
	NEBYTOVÝ PROSTOR 2/782	
	celkem	72,31 m <sup>2</sup>

č.m.	účel	plocha m <sup>2</sup>
	garáž	20,04
	NEBYTOVÝ PROSTOR 21/782	
	celkem	20,04 m <sup>2</sup>

č.m.	účel	plocha m <sup>2</sup>
1.15	sklep k jednotce 8/782	5,55
1.16	sklep k jednotce 4/782	5,63
1.17	sklep k jednotce 3/782	7,97
1.20	sklep k jednotce 16/782	5,35
1.21	sklep k jednotce 17/782	5,41
1.22	sklep k jednotce 18/782	5,00
1.23	sklep k jednotce 19/782	5,59
1.24	sklep k jednotce 20/782	5,28

