

## BYT K PRONÁJMU, ul. Pláničkova, Praha 6 - Veveslavín

Kvalitní nezařízený byt s terasou situovaný v 1. patře moderní budovy komplexu Hvězda, s výtahem a podzemním parkovištěm. Rezidenční areál Hvězda tvoří moderní novostavby propojené parkem v němž je příjemná pěší zóna s obchůdky a restauracemi. Klidné bydlení v zeleni, v jedné z nejčistších městských částí Prahy odpovídá nejnáročnějším požadavkům na bydlení. Pár kroků od stanice metra Petřiny, plná občanská vybavenost. V rychlé dostupnosti je také letiště a četné mezinárodní školy.

Byt zahrnuje předsíň (vestavěná skříň), obývací pokoj (21 m<sup>2</sup>) s terasou (10 m<sup>2</sup>), moderní plně zařízená kuchyně, 1 ložnici (vestavěná skříň), koupelna s vanou (pračka), samostatné WC. Parkovací stání v podzemní garáži v ceně nájmu. Zálohové platby na energie a služby 5000 Kč/měsíc.

K dispozici 1.12.2024

1x 

1x 



**25 000 Kč**  
**+Poplatky 5 000 Kč**

### Specifikace

2+kk

Plocha: 59 m<sup>2</sup>

Patro: 1. patro

Výtah

Parkovací stání

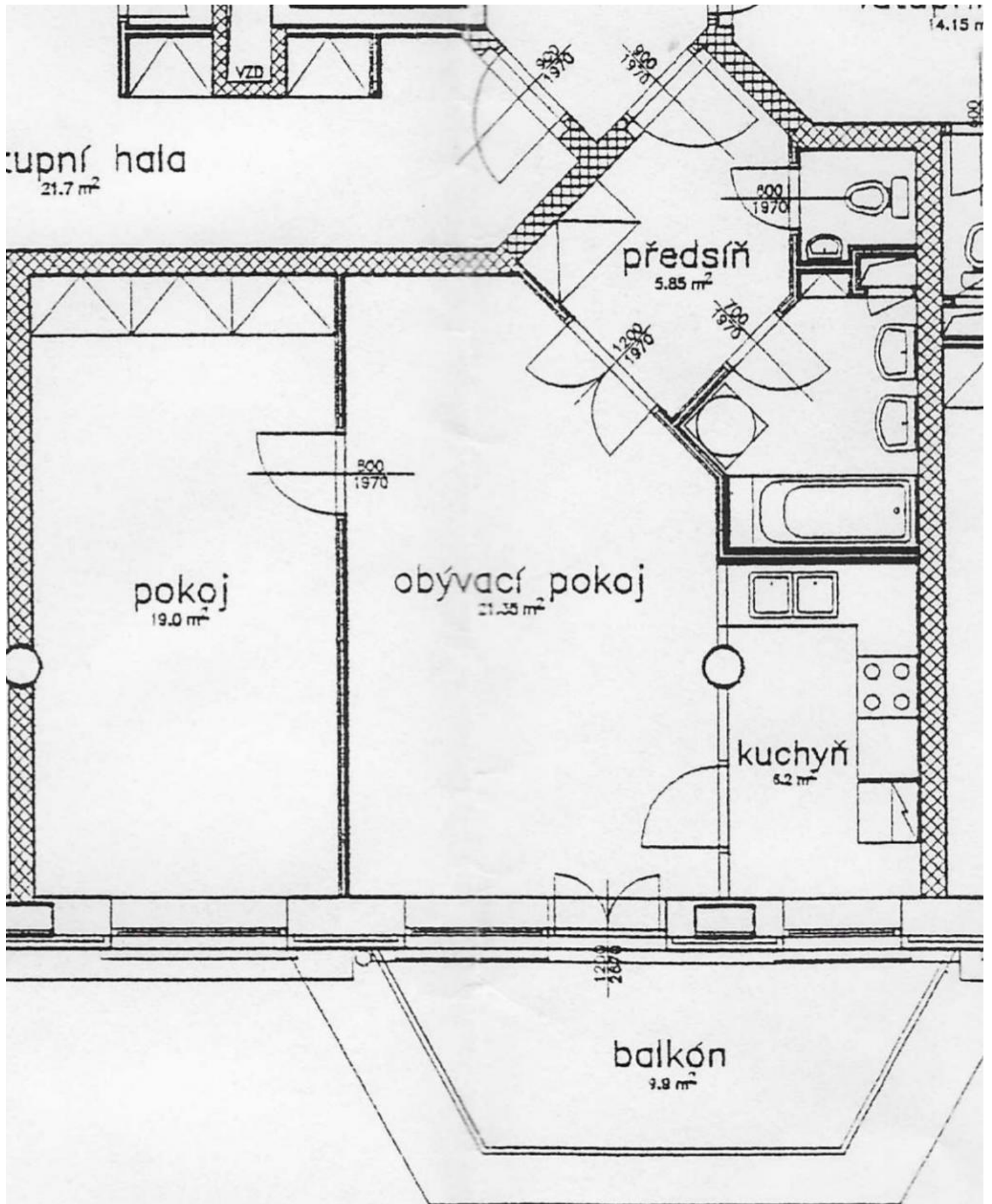
Terasa (9 m<sup>2</sup>)

**Ev. číslo:** 4887

**Nabídka na webu:** [www.viphomes.cz/4887](http://www.viphomes.cz/4887)

**Makléř:** Mária Mihinová

Telefon: +420 606 731 973, E-mail: [viphomes@viphomes.cz](mailto:viphomes@viphomes.cz)



byt 2 + 1