



BYT K PRONÁJMU, ul. Janáčkovo nábřeží, Praha 1, Malá Strana

Světlý, vzdušný, kvalitně rekonstruovaný byt situovaný v 5. patře secesního činžovního domu s velkorysnými vstupními prostory. Janáčkovo nábřeží lemuje část levého břehu Vltavy a patří mezi nejvyhledávanější lokality k bydlení. Je odtud jedinečný výhled na řeku, Národní divadlo, Petřilkovský ostrov s krásně zrekonstruovanou věží Malostranské vodárny, která přitahuje pohledy už z dálky. Vznosnost a noblesa zdejších domů a pozdně secesní architektura přitahovala celou řadu předních osobností. Centrum Smíchova s řadou škol, veřejných institucí, úřadů a nákupních možností je v docházkové dostupnosti. V této městské části má svá sídla i řada významných mezinárodních společností, zastupitelské úřady, francouzské lyceum a proto tuto oblíbenou rezidenční čtvrť v blízkosti parků a historických dominant Prahy vyhledává k bydlení i početná skupina diplomatů a manažérů s nadnárodních společností.

Interiér bytu tvoří obývací pokoj, vybavená kuchyň, 5 ložnic, 2 koupelny a 2 samostatné toalety.

Budova je po kompletní rekonstrukci s novým hydraulickým výtahem, tělocvičnou, saunou a masážní vanou vanou, ochranou, recepcí, systémem kamer pro vnější monitoring a signalizací. Telefon, internet a satelitní televize. Vybavená kuchyň obsahuje pračku, sporák, troubu, digestoř, lednici, mrazák, mikrovlnnou troubu, myčku nádobí. Podlahy jsou z parket a dlažby. Parkovací stání 2 min. od domu. Nedaleko od apartmánů se nachází francouzská, anglická a česká škola. Pro nejmenší funguje dětské hřiště. Poplatky za spotřebu energií (voda, plyn, elektřina) se hradí zvlášť.

2x  5x 

75 000 Kč
+Poplatky 4 000 Kč

Specifikace

6+1
Plocha: 200 m²
Patro: 5. patro

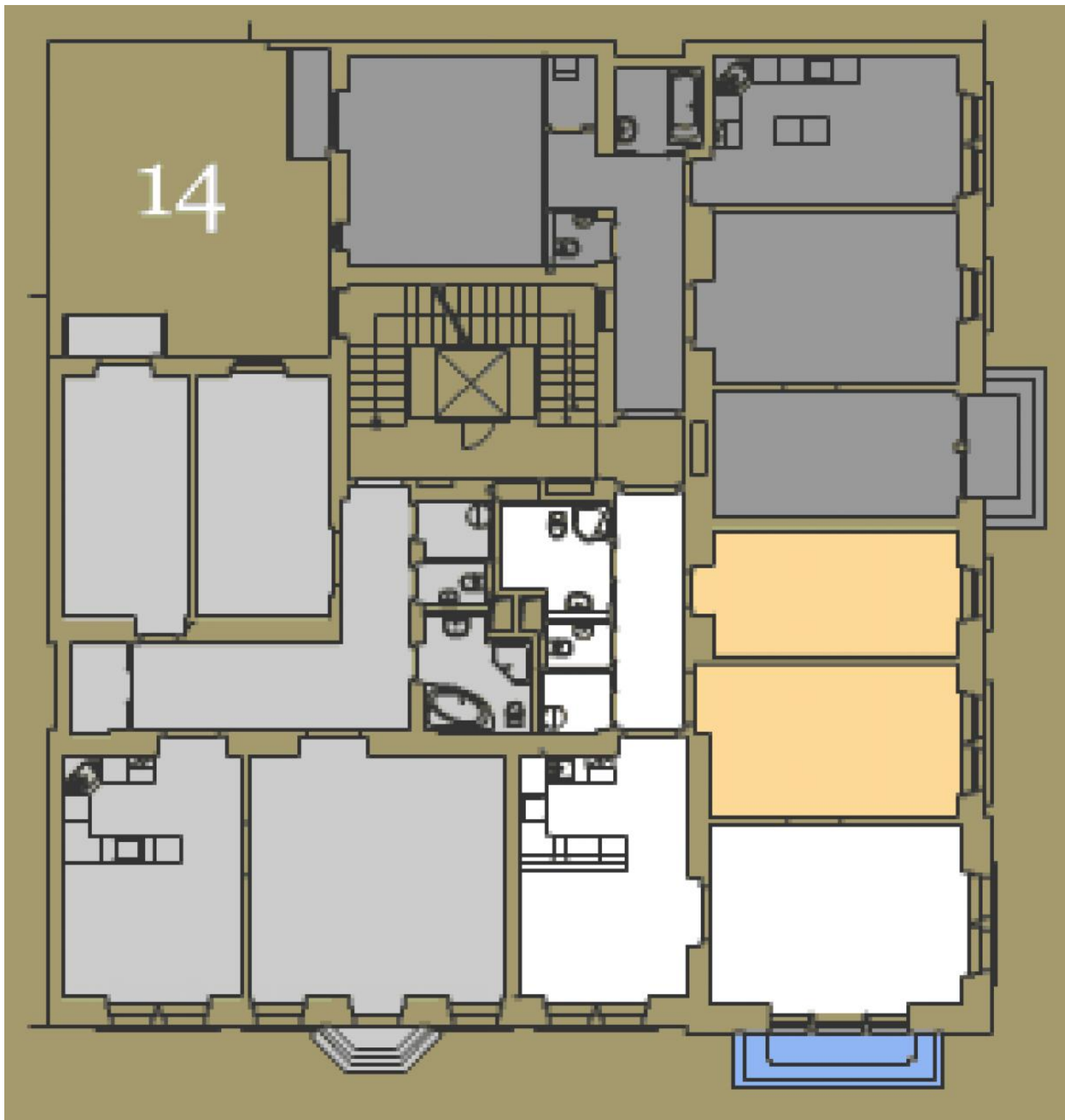
- Výtah
- Videotelefon
- Balkon
- Pračka

Ev. číslo: 4603

Nabídka na webu: www.viphomes.cz/4603

Makléř: Mária Mihinová

Telefon: +420 606 731 973, E-mail: viphomes@viphomes.cz



Ev. číslo: 4603

Nabídka na webu: www.viphomes.cz/4603

Makléř: Mária Mihinová

Telefon: +420 606 731 973, E-mail: viphomes@viphomes.cz

PŮDORYS 5.N.P. 1:100

OVĚŘENO
PŘI KOLAUDACI
Č.J. VYST. SV. 105T-66303-R
DNE 7.3. 2014

V. Štubr
LEGENDA MÍSTNOSTI

Číslo	Název místnosti	Plocha (m ²)	Podstata	Povrchová úprava
501	SKLAD	19,93	Terazzo/železo	Omlítka
502	HYTNA			Omlítka
503	CHODBA	2,69	Terazzo	Omlítka
504	CHODBA	22,62	Terazzo	Omlítka
511	CHODBA	17,79	Dřevěná	Omlítka
512	POKŮJ	18,32	Parquet	Omlítka
513	POKŮJ	16,51	Parquet	Omlítka
514	KOMORA	2,58	Dřevěná	Omlítka
515	AUDITIVNÍ	23,05	Dřevěná	Omlítka
516	OBYVACÍ POKŮJ	33,19	Parquet	Omlítka
517	KUCHYNĚ	6,16	Dřevěná	Omlítka, l. obklad SKD
518	WC	1,64	Dřevěná	Omlítka, l. obklad SKD
519	KOMORA	2,17	Dřevěná	Omlítka
520	BALKON	2,13	Dřevěná	Omlítka
521	BALKON	1,03	Dřevěná	Omlítka
522	CHODBA	11,36	Dřevěná	Omlítka
523	WC	1,65	Dřevěná	Omlítka, l. obklad SKD
524	KOMORA	21,36	Parquet	Omlítka
525	KUCHYNĚ	3,61	Dřevěná	Omlítka, l. obklad SKD
526	AUDITIVNÍ	19,52	Dřevěná	Omlítka
527	OBYVACÍ POKŮJ	21,86	Parquet	Omlítka
528	POKŮJ	15,93	Parquet	Omlítka
529	BALKON	2,27	Dřevěná	Omlítka
530	BALKON	2,67	Dřevěná	Omlítka
531	CHODBA	97,06	Dřevěná	Omlítka
532	POKŮJ	8,32	Dřevěná	Omlítka
533	POKŮJ	16,48	Parquet	Omlítka
534	POKŮJ	20,18	Parquet	Omlítka
535	OBYVACÍ POKŮJ	24,59	Parquet	Omlítka
536	KUCHYNĚ	22,21	Dřevěná	Omlítka
537	KOMORA	2,12	Dřevěná	Omlítka
538	WC	1,60	Dřevěná	Omlítka, l. obklad SKD
539	KUCHYNĚ	5,99	Dřevěná	Omlítka, l. obklad SKD
540	BALKON	2,51	Dřevěná	Omlítka
541	BALKON	100,89	Dřevěná	Omlítka
Celkem 5.N.P.		340,08	m ²	

LEGENDA MATERIÁLŮ:
 ZELEZOBETON
 ZDIVO CP
 ZDIVO PLYNOSLIKÁT
 ZDIVO CD- WIENERBERGER

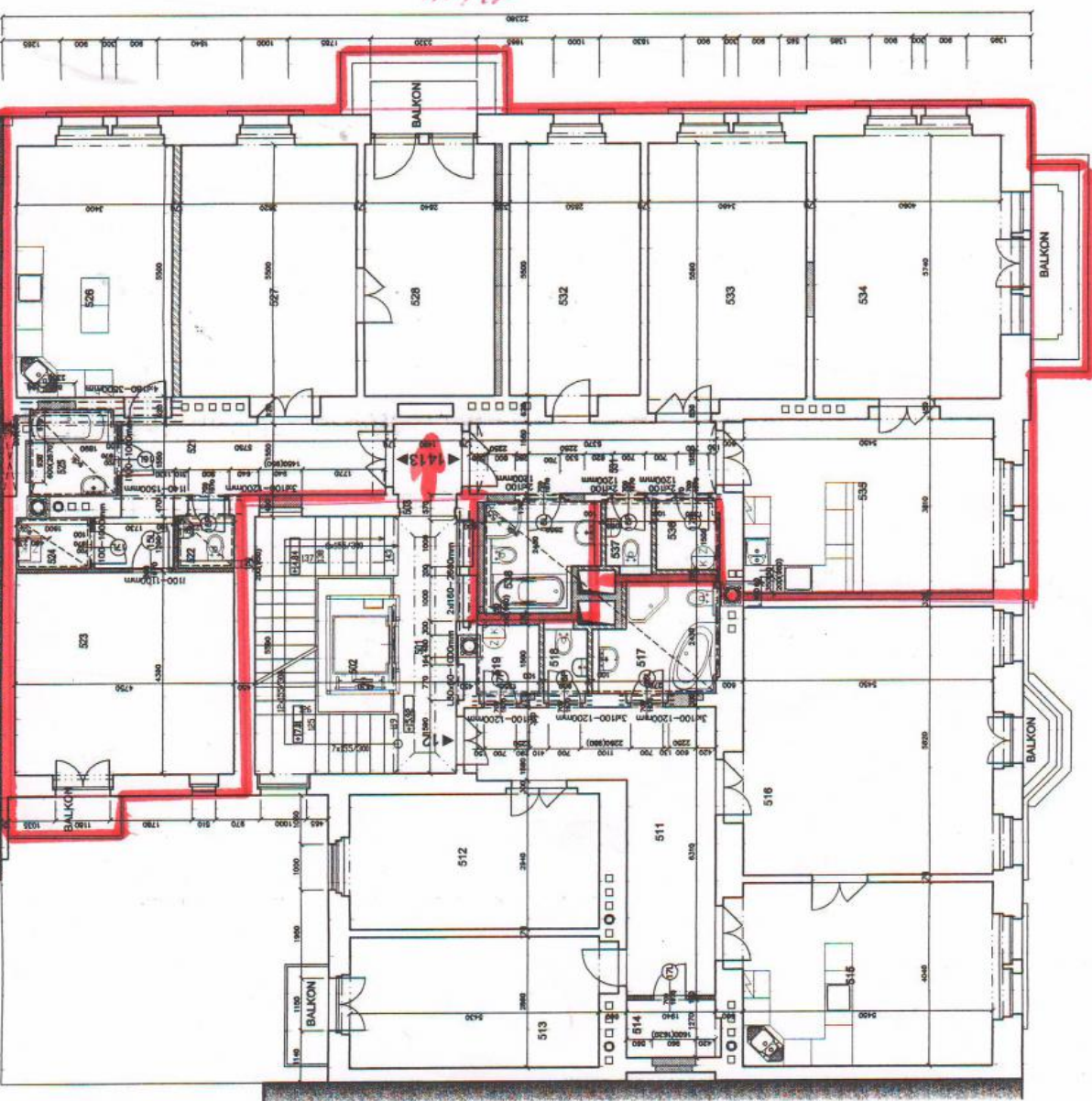
±0,000 = 193,090 B.p.v.

REŠENÍ, OBSAŽENÉ VE VÝKREBECH A TEXTOVÉ ČÁSTI, JE PŘEDMĚTEM OCHRANY DLE AUTORSKÉHO ZÁKONA

PROJEKT: ANCE: 2001_03 REKONSTRUKCE_KOŘENSKÉHO 1
 OBSAH: PŮDORYS 4.NP
 Skutečné provedení stavby

1:100

Ing. P. Hušek
 02/2003
 2.A4
 D
 105



047 12