



## BYT K PRODEJI, ul. Vršní, Praha 8

Nabízíme k prodeji byt 1+kk se zimní zahradou ve 4. NP. novostavby - Viladům Vršní.v Praze 8 - Kobylisy. Byt o výměře 50,9 m2 nabízí předsíň, koupelnu se sprchovým koutem a toaletou a přípojkou na pračku a obytnou místnost 45,9 m2 se vstupem na zimní zahradu 4,8 m2. V hlavní místnosti je příprava na kuchyňskou linku. Byt je orientovaný na jihozápad. Vinylové podlahy /. keramický obklad Rako v koupelně. V ceně bytu je sklep 2,1 m2 a nová kuchyňská linka. Parkování na modré zóně. Lze dokoupit parkovací stání za 350 000 Kč + DPH.

### Lokalita:

Klidné a komfortní bydlení v moderním designu nabízí nový developerský projekt Viladům Vršní v pražských Kobylisích. Čtvrť Kobylisy s pohodovou maloměstskou atmosférou, perfektním dopravním spojením a dostatkem služeb, se řadí k tradičním a žádaným rezidenčním lokalitám. Vyniká především unikátními výhledy na metropoli a blízkostí přírody. Za přírodou můžete vyrazit do chráněných přírodních památek (park Okrouhlík, Velká skála, Čimické údolí) a za sportem do areálu koupališť Na Stírce a aquaparku Šutka. Bezprostřední okolí domu nabízí pestrou paletu služeb, velké množství obchodů a supermarketů, kulturní a společenské zázemí : Kobyliský Dvůr s farmářskými produkty a společensko-kulturním prostorem, Divadlo Karla Hackera, Salesiánské divadlo, baletní školu a j. V Kobylisích funguje také 5 základních škol, 2 základní umělecké školy, Dům dětí a mládeže, česko-ruské gymnázium, obchodní akademie, střední odborné školy a učiliště, katastrální úřad, poliklinika a samostatné ordinace lékařů. Místa k rekreaci a sportu máte na dosah ruky, nejbližší je revitalizovaný park Dlážděnka, přírodní památka Okrouhlík, rozlehlý Dáblický háj nebo přírodní park Drahaň -Troja s mnoha unikátními přírodními památkami. Pár metrů od domu se nachází tramvajová zastávka Hercovka a Ke Stírce nebo autobusová zastávka Kobylisy. Stanice metra trasy C – Kobylisy je vzdálená pouhých pár minut chůze. Metrem se do centra Prahy dostanete do 10 minut. Využít můžete také tramvaj či autobus. Motoristé zase uvítají snadný sjezd na Pražský okruh.

1x  1x 

**7 401 000 Kč**

cena včetně provize a kompletního právního servisu

### Specifikace

1+kk

Plocha: 53 m<sup>2</sup>

Patro: 3. patro

Výtah

Klimatizace

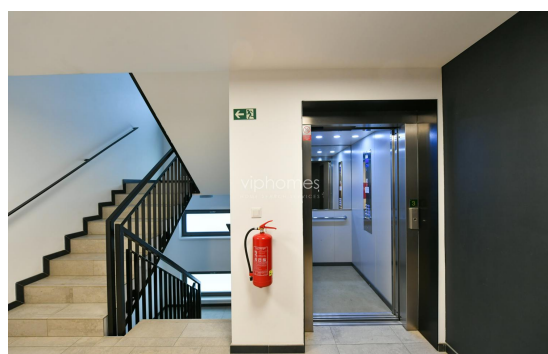
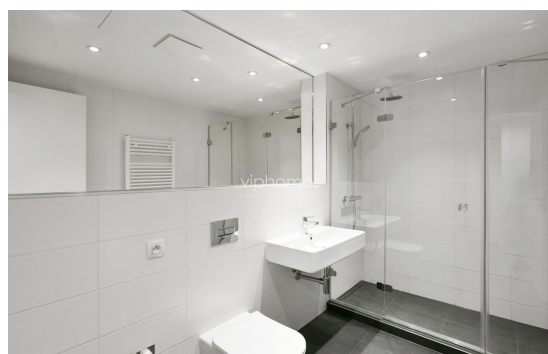
**Ev. číslo:** 5632

**Nabídka na webu:** [www.viphomes.cz/5632](http://www.viphomes.cz/5632)

**Makléř:** Mária Mihinová

Telefon: +420 606 731 973, E-mail: [viphomes@viphomes.cz](mailto:viphomes@viphomes.cz)

Díky umístění viladomu na okraji jižního svahu Kobylis poskytují vyšší podlaží panoramatické výhledy na Prahu. Interiéry budou dokončeny v elegantním standardu, zahrnujícím vinylové podlahy, tropické dřevo massaranduba na terasách, keramickou dlažbu a obklady v koupelně, dřevěná a hliníková okna s dvojskly, značkovou sanitu, bezfalcové interiérové dveře a bezpečností vstupní dveře. Kupní cena za bytovou jednotku zahrnuje také sklep. Vytápění bude zajišťovat centrální plynová kotelna v domě.



**Ev. číslo:** 5632

**Nabídka na webu:** [www.viphomes.cz/5632](http://www.viphomes.cz/5632)

**Makléř:** Mária Mihinová

Telefon: +420 606 731 973, E-mail: [viphomes@viphomes.cz](mailto:viphomes@viphomes.cz)

**ROZESTAVĚNÝ BYTOVÝ DŮM,  
který je součástí pozemku parc. č. 168,  
katastrální území Kobylisy, obec Praha**



**4. NADZEMNÍ PODLAŽÍ**

ČÍSLO JEDNOTKY	POPIS JEDNOTKY	PODLAHOVÁ PLOCHA (m <sup>2</sup> )
13	BYT 3+KK	107,5
14	BYT 3+KK	52,9
15	BYT 3+KK	53,1
16	BYT 4+KK	121,1

SPOLEČNÉ ČÁSTI DŮMU  
URČENÉ K UŽÍVÁNÍ  
VLASTNÍKEM VŠECH JEDNOTEK

SPOLEČNÉ ČÁSTI DŮMU  
URČENÉ K VYLUČENÉMU UŽÍVÁNÍ  
VLASTNÍKOVÍ JEDNOTKY 13

SPOLEČNÉ ČÁSTI DŮMU  
URČENÉ K VYLUČENÉMU UŽÍVÁNÍ  
VLASTNÍKOVÍ JEDNOTKY 16

**Ev. číslo:** 5632

**Nabídka na webu:** [www.viphomes.cz/5632](http://www.viphomes.cz/5632)

**Makléř:** Mária Mihinová

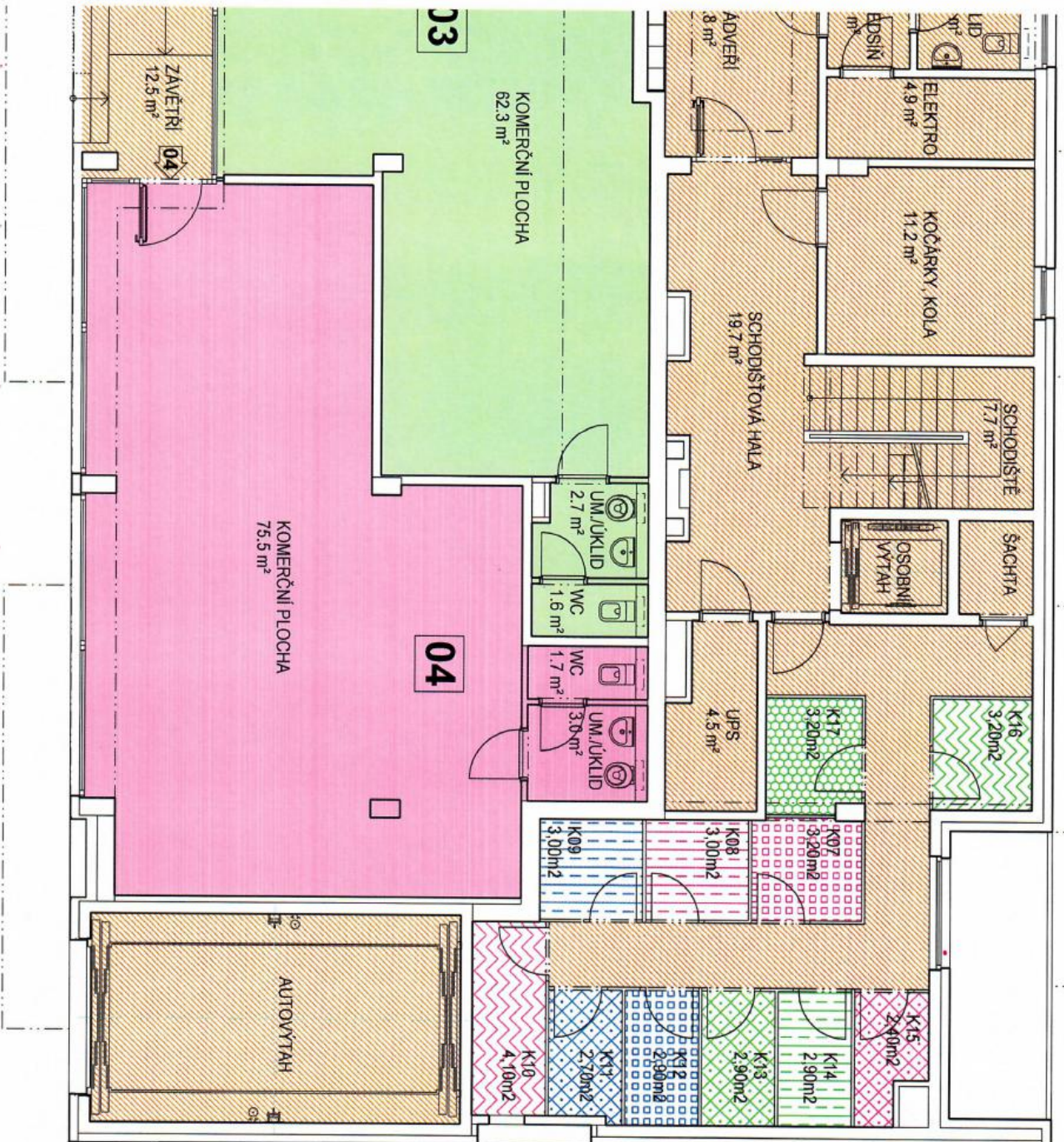
Telefon: +420 606 731 973, E-mail: [viphomes@viphomes.cz](mailto:viphomes@viphomes.cz)



# katastrální území Koby

## 1. NADZEMNÍ PODLAŽÍ

ČÍSLO JEDNOTKY	POPIS JEDNOTKY	PODLAHOVÁ PLOCHA (m <sup>2</sup> )
03	NEBYTOVÝ PROSTOR	68,4
04	NEBYTOVÝ PROSTOR	81,3



SPOLEČNÉ ČÁSTI DOMU URČENÉ K UŽÍVÁNÍ VLASTNÍKOVĚ VSECH JEDNOTEK
---

SPOLEČNÉ ČÁSTI DOMU URČENÉ K VÝLUČNĚMU UŽÍVÁNÍ VLASTNÍKOVĚ JEDNOTKY 05
--

SPOLEČNÉ ČÁSTI DOMU URČENÉ K VÝLUČNĚMU UŽÍVÁNÍ VLASTNÍKOVĚ JEDNOTKY 06
--

SPOLEČNÉ ČÁSTI DOMU URČENÉ K VÝLUČNĚMU UŽÍVÁNÍ VLASTNÍKOVĚ JEDNOTKY 07
--

SPOLEČNÉ ČÁSTI DOMU URČENÉ K VÝLUČNĚMU UŽÍVÁNÍ VLASTNÍKOVĚ JEDNOTKY 09
--

SPOLEČNÉ ČÁSTI DOMU URČENÉ K VÝLUČNĚMU UŽÍVÁNÍ VLASTNÍKOVĚ JEDNOTKY 10
--