

## BYT K PRODEJI, ul. U Lesoparku, Praha 6

Nabízíme k prodeji novostavbu bytu na pomezí městské části Motol / Řepy. Příjemné bydlení na kraji udržovaného lesoparku umožňuje těsný kontakt s přírodou a zároveň dosah veškerých služeb. Supermarkety i velké nákupní centrum v krátké dostupnosti. aktivit, včetně zázemí nejmodernějšího plaveckého bazénu a mnoha saun. Kus přírody v Praze s obrovským množstvím báječných dřevěných prolézaček, rozhlednou s tobogánem a BMX dráhou. Rezidenční čtvrť U Lesoparku je situována jen 3 minuty chůze od zastávek tramvaje a autobusu, které Vás dopraví za 15 minut do centra města. Místo je svou polohou také ideální pro časté cesty na letiště.

Úplně nový byt, v residenční čtvrti U Lesoparku, Praha 6- Řepy.

\* podlahová plocha 113,6 m<sup>2</sup>

\* terasa 28,14 m<sup>2</sup> a 33,20 m<sup>2</sup>

\* sklepní koje a jedno garážové stání

\* orientace na jih

Byty je možno dokončit dle přání budoucího majitele ve vyšším standardu již v ceně bytu, nová kuchyně.

Další garážové stání možno dokoupit za 1.300.000 Kč a sklep v ceně 210.000 Kč.

V Řepích jsou 3 mateřské školy, 4 základní školy, Dům dětí a mládeže.

Multifunkční sportovní centrum. Ve sportovním centru se nachází plavecký bazén s délkou 25m, wellness bazén s dětským brouzdalištěm a finská sauna. Sportovní centrum má také k pronájmu sportovní halu s kapacitou 400 osob a rozměry 57 x 27,7 m. V části fitness centra jsou dva sály. Venkovní sportoviště zahrnuje tenisové kurty, beach volejbal a hřiště na pétanque.

1x  2x  

**20 516 000 Kč**

cena včetně províze a kompletního právního servisu

### Specifikace

3+kk

Plocha: 113 m<sup>2</sup>

Patro: 2. patro

Terasa (62 m<sup>2</sup>)

Parkovací stání

Sklep

**Ev. číslo:** 6858

**Nabídka na webu:** [www.viphomes.cz/6858](http://www.viphomes.cz/6858)

**Makléř:** Mária Mihinová

Telefon: +420 606 731 973, E-mail: [viphomes@viphomes.cz](mailto:viphomes@viphomes.cz)

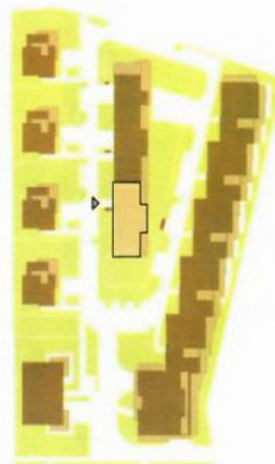
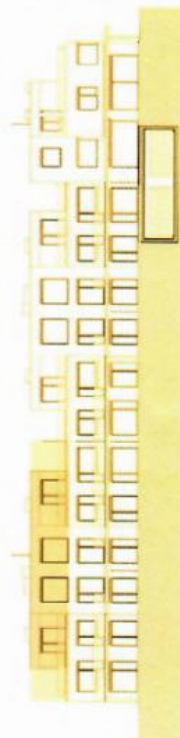
# LESOPÁRK MOTOL



## BYT C.1.1.6 3+kk 3.np

6.3.1	CHODBA	14,34 m <sup>2</sup>
6.3.2	OBYTNÝ PROSTOR	47,34 m <sup>2</sup>
6.3.3	POKOJ	14,78 m <sup>2</sup>
6.3.4	CHODBA	3,89 m <sup>2</sup>
6.3.5	KOUPELNA	4,07 m <sup>2</sup>
6.3.6	LOŽNICE	15,61 m <sup>2</sup>
6.3.7	ŠATNA	3,63 m <sup>2</sup>
6.3.8	KOUPELNA	3,26 m <sup>2</sup>
6.3.9	ŠATNA	3,00 m <sup>2</sup>
6.3.10	VÝTAH	

UŽITNÁ PLOCHA BYTU	109,92 m <sup>2</sup>	
PODLAHOVÁ PLOCHA*	113,60 m <sup>2</sup>	
6.3.11	TERASA	28,14 m <sup>2</sup>
6.3.12	TERASA	33,20 m <sup>2</sup>



Veskeré vybavení nábytkem, včetně kuchyňské linky, elektrospotřebiče a bytové doplňky nejsou součástí standardního vybavení  
\*Podlahová plocha bytu je vypočítána dle nařízení vlády č. 366/2013 Sb.