



BYT K PRONÁJMU, ul. Janáčkovo nábřeží, Praha 1, Malá Strana

Světlý, vzdušný, kvalitně rekonstruovaný byt situovaný v 5. patře secesního činžovního domu s velkorysnými vstupními prostory. Janáčkovo nábřeží lemuje část levého břehu Vltavy a patří mezi nejvyhledávanější lokality k bydlení. Je odtud jedinečný výhled na řeku, Národní divadlo, Petřilkovský ostrov s krásně zrekonstruovanou věží Malostranské vodárny, která přitahuje pohledy už z dálky. Vznosnost a noblesa zdejších domů a pozdně secesní architektura přitahovala celou řadu předních osobností. Centrum Smíchova s řadou škol, veřejných institucí, úřadů a nákupních možností je v docházkové dostupnosti. V této městské části má svá sídla i řada významných mezinárodních společností, zastupitelské úřady, francouzské lyceum a proto tuto oblíbenou rezidenční čtvrť v blízkosti parků a historických dominant Prahy vyhledává k bydlení i početná skupina diplomatů a manažérů s nadnárodními společnostmi.

Interiér bytu tvoří obývací pokoj, vybavená kuchyň, 5 ložnic, 2 koupelny a 2 samostatné toalety.

Budova je po kompletní rekonstrukci s novým hydraulickým výtahem, tělocvičnou, saunou a masážní vanou vanou, ochranou, recepcí, systémem kamer pro vnější monitoring a signalizací. Telefon, internet a satelitní televize. Vybavená kuchyň obsahuje pračku, sporák, troubu, digestoř, lednici, mrazák, mikrovlnnou troubu, myčku nádobí. Podlahy jsou z parket a dlažby. Parkovací stání 2 min. od domu. Nedaleko od apartmánů se nachází francouzská, anglická a česká škola. Pro nejmenší funguje dětské hřiště. Poplatky za spotřebu energií (voda, plyn, elektřina) se hradí zvlášť.

2x  5x 

75 000 Kč
+Poplatky 4 000 Kč

Specifikace

6+1
Plocha: 200 m²
Patro: 5. patro

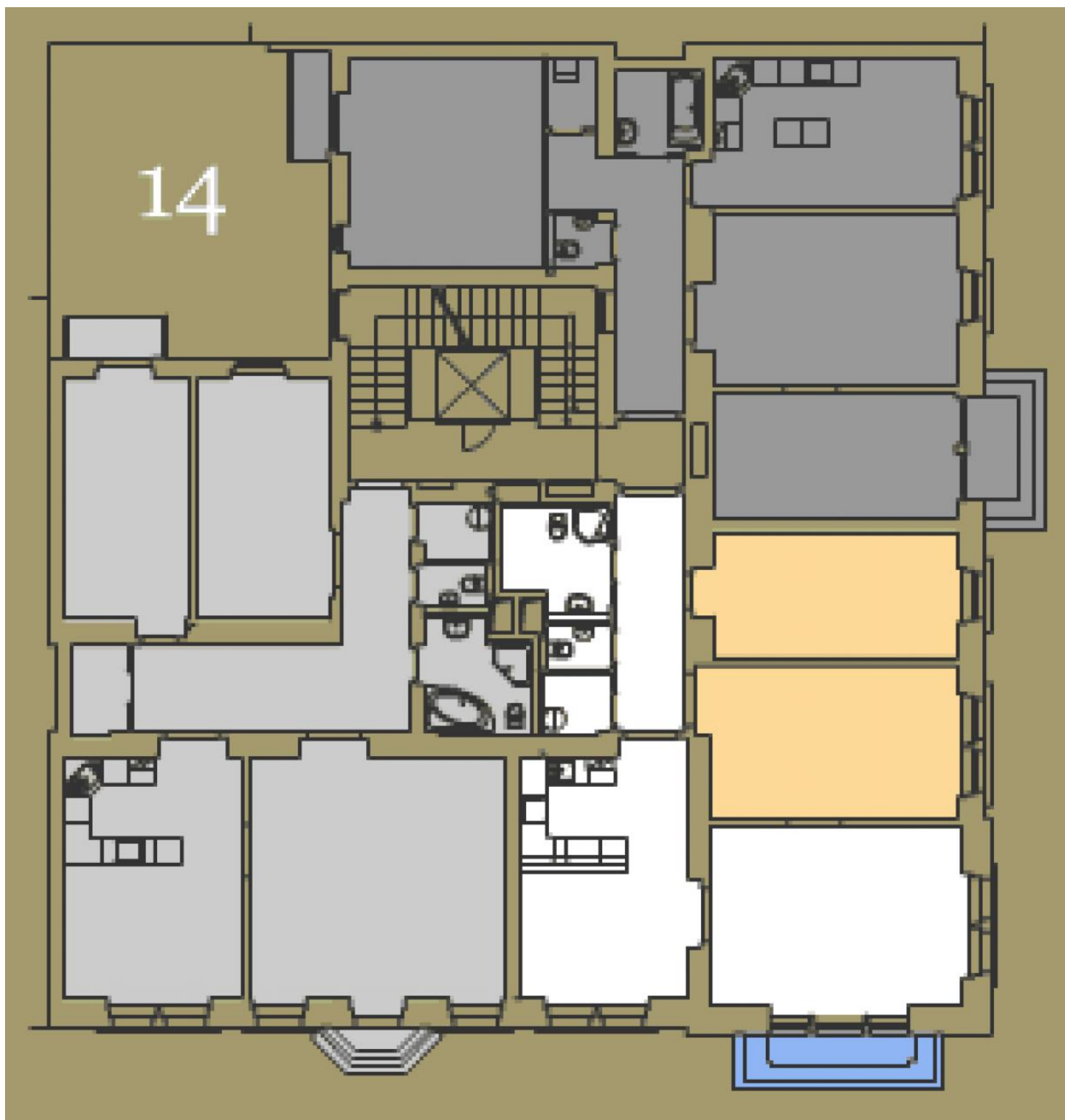
- Výtah
- Videotelefon
- Balkon
- Pračka

Ev. číslo: 4603

Nabídka na webu: www.viphomes.cz/4603

Makléř: Mária Mihinová

Telefon: +420 606 731 973, E-mail: viphomes@viphomes.cz



Ev. číslo: 4603

Nabídka na webu: www.viphomes.cz/4603

Makléř: Mária Mihinová

Telefon: +420 606 731 973, E-mail: viphomes@viphomes.cz

PŮDORYS 5.N.P. 1:100

OVĚŘENO
PŘI KOLAUDACI
Č.J. VYST. SV. 1057-63/03-R
DNE 7.3.1803/AS

U. Štúrka
LEGENDA MÍSTNOSTI

Číslo	Název místnosti	Plocha (m ²)	Podstata	Podstata	Povrchová úprava
501	SKLAD	19,93	Terazzo/železo	Omítka	Omítka
502	HYTNA	2,69	Terazzo	Omítka	Omítka
503	CHODBA	22,62	Terazzo	Omítka	Omítka
511	CHODBA	17,79	Dižba	Omítka	Omítka
512	POKŮJ	18,32	Porcelit	Omítka	Omítka
513	POKŮJ	16,51	Porcelit	Omítka	Omítka
514	KOMORA	2,58	Dižba	Omítka	Omítka
515	AUDIČNĚ	23,05	Dižba	Omítka	Omítka
516	OBYVACÍ POKŮJ	33,19	Porcelit	Omítka	Omítka
517	KUCHYŇKA	6,16	Dižba	Omítka, l. obklad SKD	Omítka, l. obklad SKD
518	WC	1,64	Dižba	Omítka, l. obklad SKD	Omítka, l. obklad SKD
519	KOMORA	2,17	Dižba	Omítka	Omítka
	BALKÓN	2,13	Dižba		
	BALKÓN	1,03	Dižba		
	Balkón	119,41			
521	CHODBA	11,36	Dižba	Omítka	Omítka
522	WC	1,65	Dižba	Omítka, l. obklad SKD	Omítka, l. obklad SKD
523	POKŮJ	21,36	Porcelit	Omítka	Omítka
524	KOMORA	3,76	Dižba	Omítka, l. obklad SKD	Omítka, l. obklad SKD
525	KUCHYŇKA	3,61	Dižba	Omítka, l. obklad SKD	Omítka, l. obklad SKD
526	AUDIČNĚ	19,52	Dižba	Omítka	Omítka
527	OBYVACÍ POKŮJ	21,86	Porcelit	Omítka	Omítka
528	POKŮJ	15,93	Porcelit	Omítka	Omítka
	BALKÓN	2,27	Dižba		
	Balkón	2,67			
531	CHODBA	97,06	Dižba	Omítka	Omítka
532	POKŮJ	8,32	Dižba	Omítka	Omítka
533	POKŮJ	16,48	Porcelit	Omítka	Omítka
534	POKŮJ	20,18	Porcelit	Omítka	Omítka
534	OBYVACÍ POKŮJ	24,59	Porcelit	Omítka	Omítka
535	KUCHYŇKA	22,21	Dižba	Omítka	Omítka
536	WC	2,12	Dižba	Omítka	Omítka
537	WC	1,60	Dižba	Omítka, l. obklad SKD	Omítka, l. obklad SKD
538	KUCHYŇKA	5,99	Dižba	Omítka, l. obklad SKD	Omítka, l. obklad SKD
	BALKÓN	2,31	Dižba		
	Balkón	100,89			
Celkem 5.N.P.		340,08	m ²		

LEGENDA MATERIÁLŮ:
 ■ ŽELEZOBETON
 ■ ŽIVO CP
 ■ ŽIVO PLYNOSLIKÁT
 ■ ŽIVO CD-WIENERBERGER

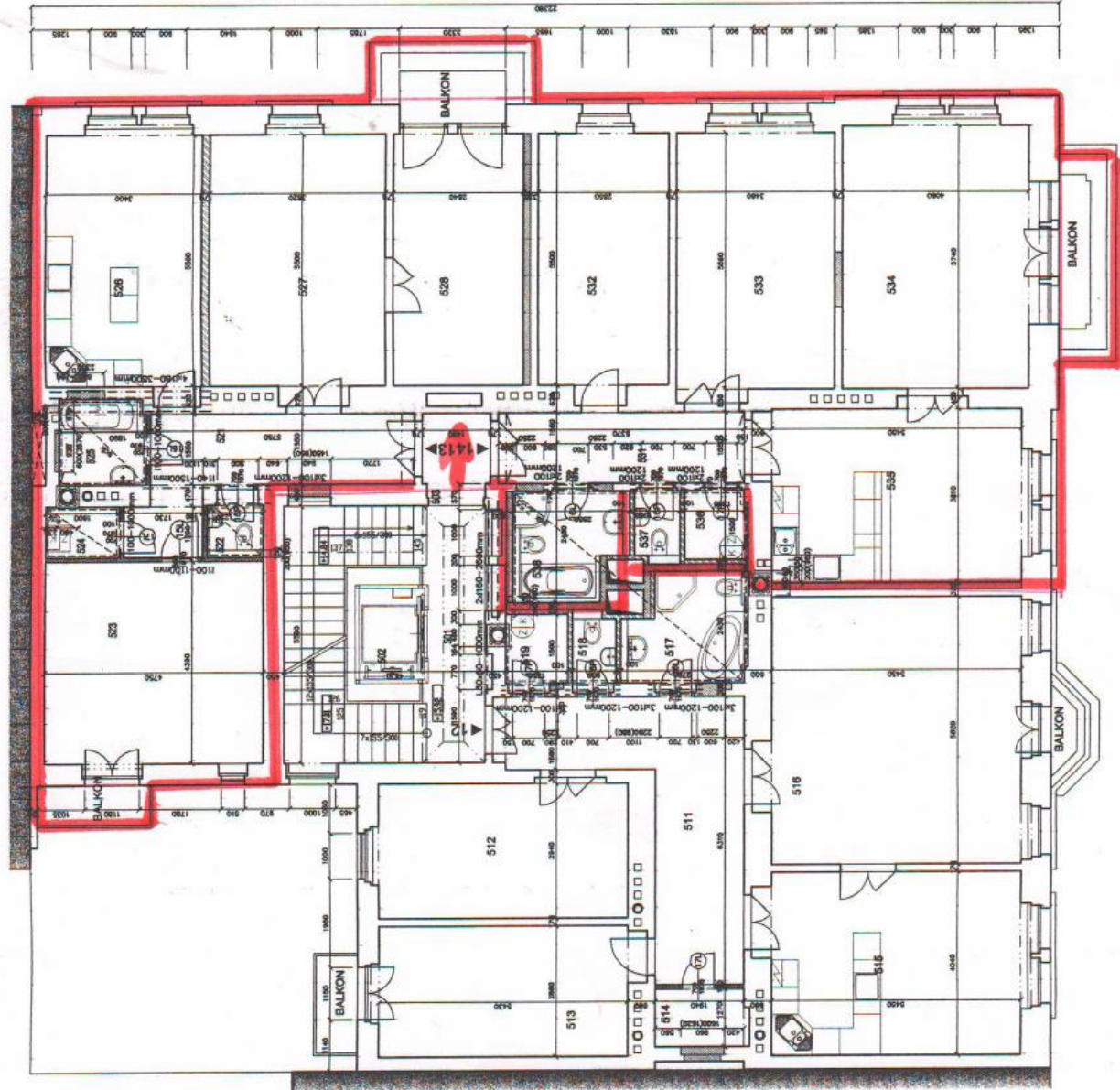
±0,000 = 193,090 B.p.v.

REŠENÍ, OBSAŽENÉ VE VÝKREBECH A TEXTOVÉ ČÁSTI, JE PŘEDMĚTEM OCHRANY DLE AUTORSKÉHO ZÁKONA

PROJEKT: ANCE: 2001_03 REKONSTRUKCE_KOŘENSKÉHO 1
 OBSAH: PŮDORYS 4.NP
 Skutečné provedení stavby

1:100

Ing. P. Hušek
 02/2003
 2.A4
 D
 105



13/14

047 12