



BYT K PRONÁJMU, ul. Janáčkovo nábřeží, Praha 1, Malá Strana

Světlý, vzdušný, kvalitně rekonstruovaný byt situovaný v 5. patře secesního činžovního domu s velkorysnými vstupními prostory. Janáčkovo nábřeží lemuje část levého břehu Vltavy a patří mezi nejvyhledávanější lokality k bydlení. Je odtud jedinečný výhled na řeku, Národní divadlo, Petržilkovský ostrov s krásně zrekonstruovanou věží Malostranské vodárny, která přitahuje pohledy už z dálky. Vznosnost a noblesa zdejších domů a pozdně secesní architektura přitahovala celou řadu předních osobností. Centrum Smíchova s řadou škol, veřejných institucí, úřadů a nákupních možností je v docházkové dostupnosti. V této městské části má svá sídla i řada významných mezinárodních společností, zastupitelské úřady, francouzské lyceum a proto tuto oblíbenou rezidenční čtvrť v blízkosti parků a historických dominant Prahy vyhledává k bydlení i početná skupina diplomatů a manažérů s nadnárodních společností.

Interiér bytu tvoří obývací pokoj, vybavená kuchyň, 5 ložnic, 2 koupelny a 2 samostatné toalety.

Budova je po kompletní rekonstrukci s novým hydraulickým výtahem, tělocvičnou, saunou a masážní vanou vanou, ochranou, recepcí, systémem kamer pro vnější monitoring a signalizací. Telefon, internet a satelitní televize. Vybavená kuchyň obsahuje pračku, sporák, troubu, digestoř, lednici, mrazák, mikrovlnnou troubu, myčku nádobí. Podlahy jsou z parket a dlažby. Parkovací stání 2 min. od domu. Nedaleko od apartmánů se nachází francouzská, anglická a česká škola. Pro nejmenší funguje dětské hřiště. Poplatky za spotřebu energií (voda, plyn, elektřina) se hradí zvlášť.

2x  5x 

75 000 Kč
+Poplatky 4 000 Kč

Specifikace

6+1
Plocha: 200 m²
Patro: 5. patro

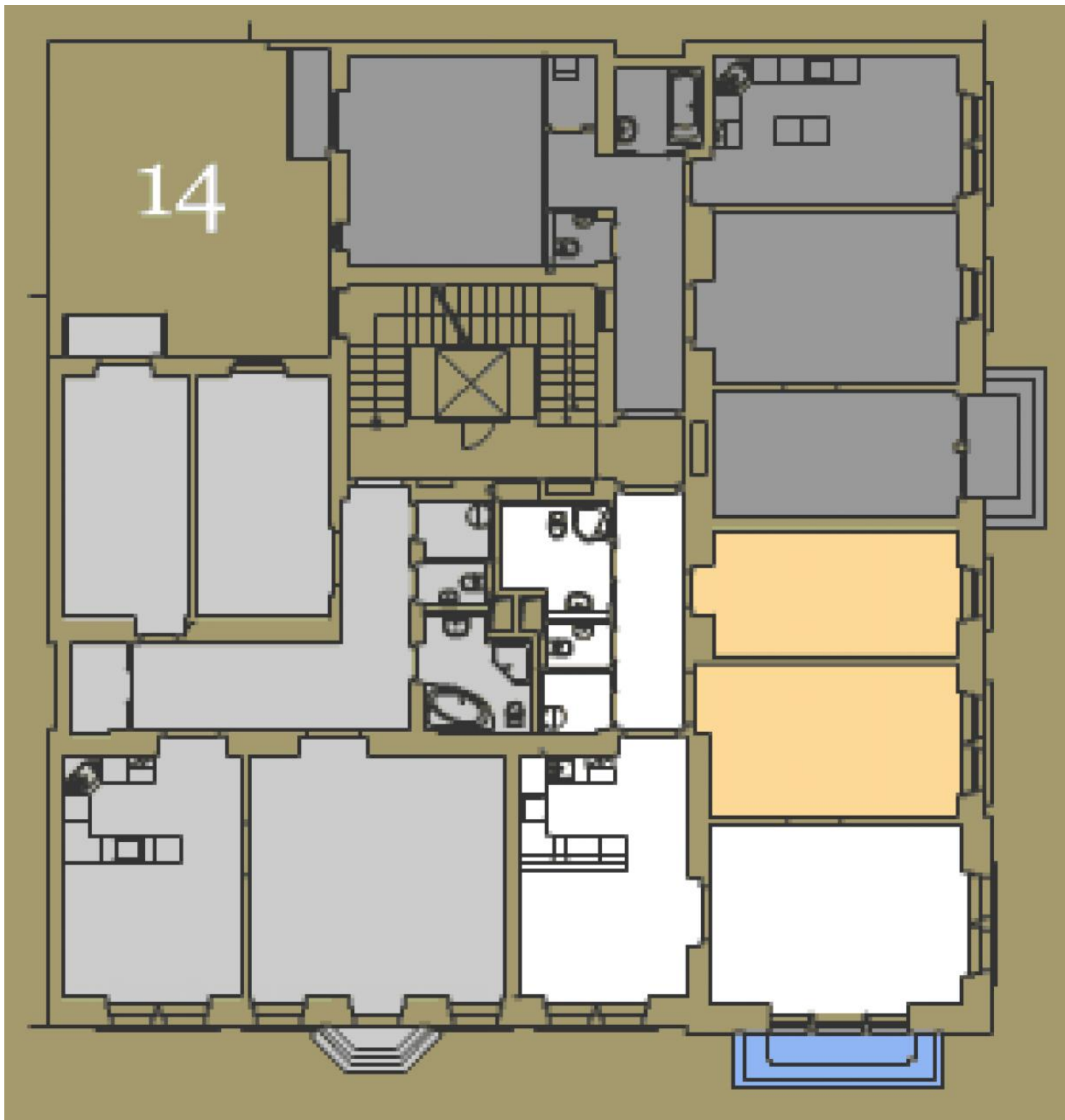
- Výtah
- Videotelefon
- Balkon
- Pračka

Ev. číslo: 4603

Nabídka na webu: www.viphomes.cz/4603

Makléř: Mária Mihinová

Telefon: +420 606 731 973, E-mail: viphomes@viphomes.cz



Ev. číslo: 4603

Nabídka na webu: www.viphomes.cz/4603

Makléř: Mária Mihinová

Telefon: +420 606 731 973, E-mail: viphomes@viphomes.cz

PŮDORYS 5.N.P. 1:100

OVĚŘENO
PŘI KOLAUDACI
Č.J. VYST. SV. 1057-63/03-R
DNE 7.3. 1808/2012

U. Štúrka
LEGENDA MÍSTNOSTI

Číslo	Název místnosti	Plocha (m ²)	Podlaha	Tereno/úroveň	Omítka	Podrobné označení
501	SKLAD	19,93	Tereno	úroveň	Omítka	Omítka
502	BYTNA	22,62	Tereno	úroveň	Omítka	Omítka
503	CHODBA	17,79	Tereno	úroveň	Omítka	Omítka
511	CHODBA	16,32	Tereno	úroveň	Omítka	Omítka
512	POKŮJ	16,51	Tereno	úroveň	Omítka	Omítka
513	POKŮJ	23,05	Tereno	úroveň	Omítka	Omítka
514	KOMORA	6,16	Tereno	úroveň	Omítka	Omítka, l. obklad SKO
515	AUDITIVNĚ	1,64	Tereno	úroveň	Omítka	Omítka, l. obklad SKO
516	OBYVAČI POKŮJ	2,17	Tereno	úroveň	Omítka	Omítka, l. obklad SKO
517	KOUPELNA	1,03	Tereno	úroveň	Omítka	Omítka
518	WC	11,36	Tereno	úroveň	Omítka	Omítka, l. obklad SKO
519	KOMORA	21,36	Tereno	úroveň	Omítka	Omítka
520	BALKON	1,03	Tereno	úroveň	Omítka	Omítka
521	CHODBA	11,36	Tereno	úroveň	Omítka	Omítka
522	POKŮJ	1,65	Tereno	úroveň	Omítka	Omítka, l. obklad SKO
523	WC	21,36	Tereno	úroveň	Omítka	Omítka
524	KOMORA	3,61	Tereno	úroveň	Omítka	Omítka, l. obklad SKO
525	KOUPELNA	19,52	Tereno	úroveň	Omítka	Omítka
526	OBYVAČI POKŮJ	21,85	Tereno	úroveň	Omítka	Omítka
527	POKŮJ	15,93	Tereno	úroveň	Omítka	Omítka
528	BALKON	2,27	Tereno	úroveň	Omítka	Omítka
529	CHODBA	2,67	Tereno	úroveň	Omítka	Omítka
530	CHODBA	97,06	Tereno	úroveň	Omítka	Omítka
531	CHODBA	8,32	Tereno	úroveň	Omítka	Omítka
532	POKŮJ	16,48	Tereno	úroveň	Omítka	Omítka
533	POKŮJ	20,18	Tereno	úroveň	Omítka	Omítka
534	OBYVAČI POKŮJ	24,59	Tereno	úroveň	Omítka	Omítka
535	KUCHYŇNĚ	22,21	Tereno	úroveň	Omítka	Omítka
536	KOMORA	2,12	Tereno	úroveň	Omítka	Omítka
537	WC	1,60	Tereno	úroveň	Omítka	Omítka, l. obklad SKO
538	KOUPELNA	5,99	Tereno	úroveň	Omítka	Omítka, l. obklad SKO
539	BALKON	2,31	Tereno	úroveň	Omítka	Omítka
540	CHODBA	100,89	Tereno	úroveň	Omítka	Omítka
Celkem 5.N.P.		340,08	m ²			

LEGENDA MATERIÁLŮ:
 ■ ZELEZOBETON
 ■ ZDVO CP
 ■ ZDVO PLYNOSLIKÁT
 ■ ZDVO CD-WIENERBERGER

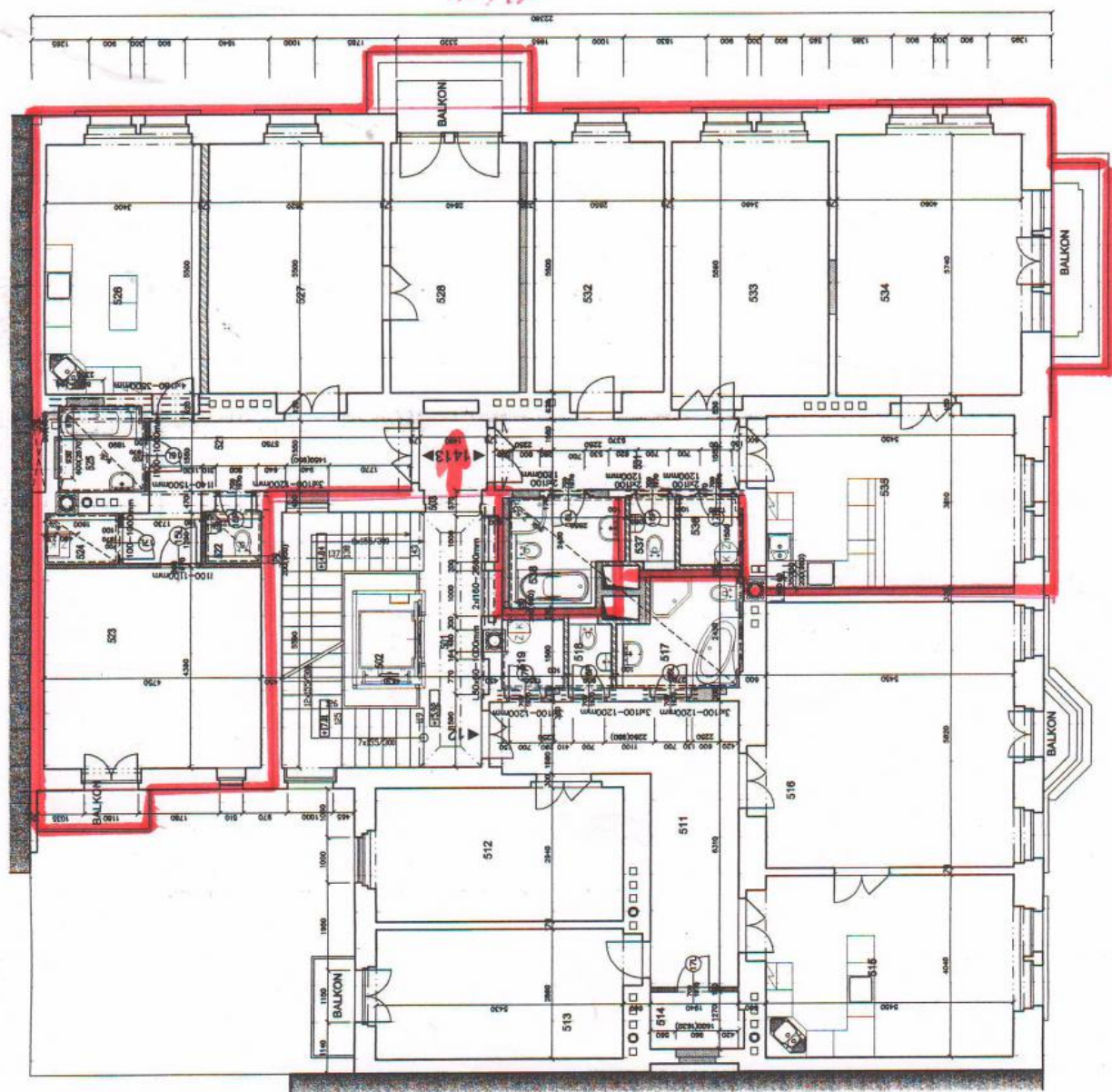
±0,000 = 193,090 B.p.v.

REŠENÍ, OBSAŽENÉ VE VÝKREBECH A TEXTOVÉ ČÁSTI, JE PŘEDMĚTEM OCHRANY DLE AUTORSKÉHO ZÁKONA

PROJEKT: ANICE
 2001_03 REKONSTRUKCE_KOŘENSKÉHO 1
 OBSAH: PŮDORYS 4.NP
 Skutečné provedení stavby

1:100

Ing. P. Hulek
 02/2003
 Ing. P. Hulek
 2.A4
 D
 105



13/14

047 12