

## BYT K PRONÁJMU, ul. Mozartova, Praha 5

Nový, kompletně zařízený klimatizovaný byt s krásnými výhledy do přilehlého parku Bertramka a na Muzeum W. A. Mozarta, situovaný v 5. podlaží novostavby Rezidence Na Bertramce v klidné části Prahy 5. Výjimečné bydlení uprostřed zeleně, pár minut od historické usedlosti Bertramka, dnes Muzea W. A. Mozarta a manželů Duškových. Vyhledávaná rezidenční lokalita v pěším dosahu nákupního a zábavního centra Nový Smíchov s komplexní nabídkou služeb a širokými možnostmi nákupů, nepřeborné množství oblíbených bister, kaváren a restaurací, dva multikina. Tato lokalita uvažovaná jako druhé pražské centrum, je zřejmě nejrychleji a nejkompaktněji se rozvíjející částí Prahy, kde stále vznikají nové možnosti kulturního, sportovního i komerčního využití. Velkou výhodou je špičkovou dopravní dostupnost - blízkost stanice metra B Anděl (7 minut pěšky), celá řada tramvajových a autobusových linek (zastávka tramvaje Bertramka je jen 4 minuty od domu).

Designový byt s vysokou úrovní vnitřního komfortu sestává: formální vstupní hala s úložnými prostory, obývací místnost s krbem z přírodního mramoru (3D Opti-myst efekt plameny), hlavní ložnice se vstupem na balkon s výhledy do zeleně, další dva neprůchozí pokoje s vestavěnými skříněmi, minimalisticky pojatá koupelna s vanou a toaletou, samostatná toaleta a šatna. Vzdušná kuchyně vybavena všemi potřebnými (el. keramická deska, el. trouba, mikrovlnná trouba, lednice s mrazákem), včetně vinotéky. Krb je funkčním a zároveň klíčovým dekorativním prvkem, jenž v obytném prostoru vytváří přívětivou atmosféru. Terasa s pergolou. (15 m<sup>2</sup>)

K vybavení patří: Dřevěné třívrstvé podlahy, Smart TV, vyhřívaná podlaha v koupelně, vinotéka, vestavěné úložné prostory a velká šatna, bezpečnostní vstupní dveře, elektricky ovládané předokenní žaluzie ve všech oknech, pračka a sušička AEG, alarm s možností napojení na PCO, videotelefon, křišťálové osvětlení. Byt má rekuperační jednotku, což znamená chlazení přivodního vzduchu v létě a zajistí neustálý přísun hygienicky čerstvého vzduchu bez prachu a alergenů, navíc je velmi efektivně zužitkováno odpadní teplo v domácnosti. Klimatizace Siemens. Vytápění je centrální elektrické bezpečnostní vlnové dveře, okna mají trojskla a zaručují dobrou izolaci. Byt je vybaven velmi kvalitními materiály, zulové desky u stolu, u vestavěných psacích stolů, mramorová pracovní deska u kuchyňské linky, kvalitní tapety.

1x 3x

49 000 Kč  
+Poplatky 6 000 Kč

### Specifikace

4+1  
Plocha: 118 m<sup>2</sup>  
Patro: 4. patro

- Výtah
- Alarm
- Sklep
- Pračka
- Klimatizace
- Terasa (15 m<sup>2</sup>)
- Krb
- Dvougaráž
- Sušička

Ev. číslo: 9057

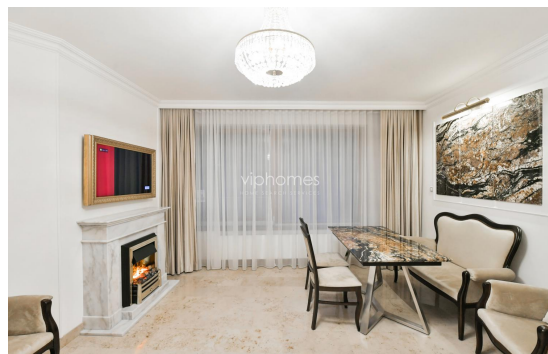
Nabídka na webu: [www.viphomes.cz/9057](http://www.viphomes.cz/9057)

Makléř:

Mária Mihinová

Telefon: +420 606 731 973, E-mail: [viphomes@viphomes.cz](mailto:viphomes@viphomes.cz)

V přízemí domu je velký sklep s regály a k bytu náleží dvě parkovací místa.  
Zálohové platby na služby činí 6000,- Kč / měsíc, elektřina 1000 Kč / měsíc.  
V ceně nájmu je jedno parkovací místo v garáži, druhé parkovací místo v garáži za poplatek.  
Volný od 1.7.2024

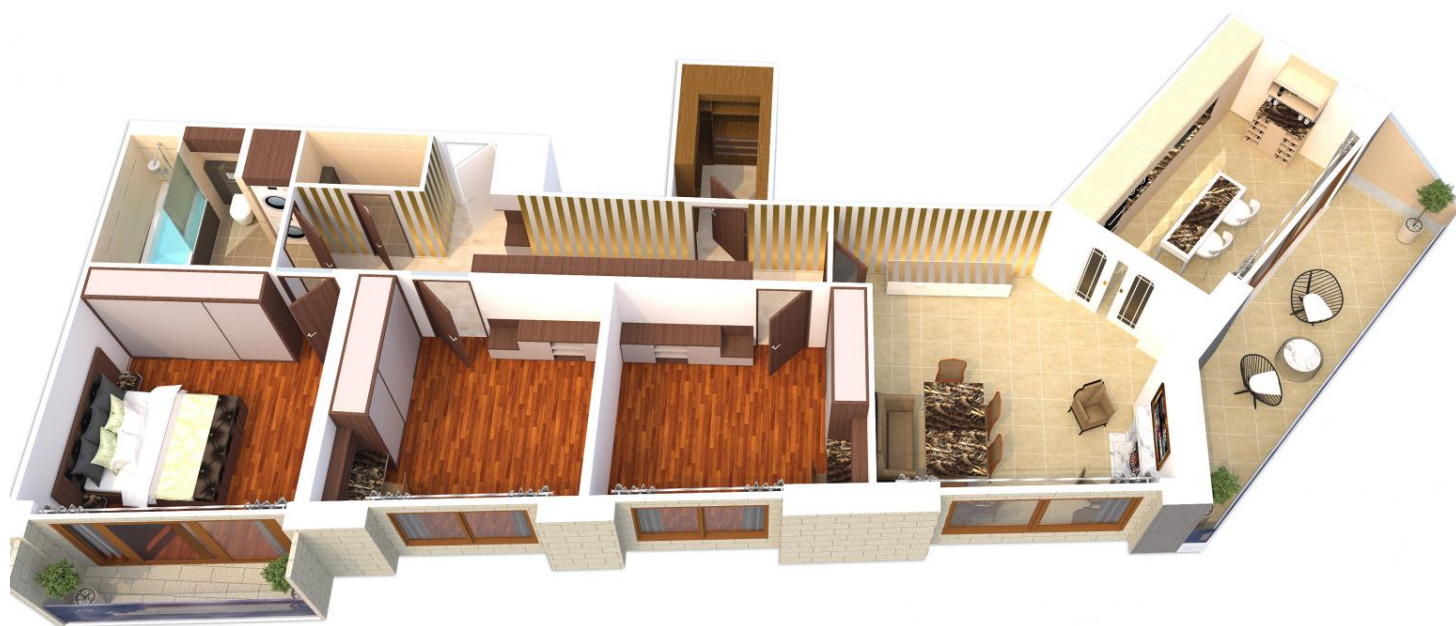


**Ev. číslo:** 5657

**Nabídka na webu:** [www.viphomes.cz/5657](http://www.viphomes.cz/5657)

**Makléř:** Mária Mihinová

Telefon: +420 606 731 973, E-mail: [viphomes@viphomes.cz](mailto:viphomes@viphomes.cz)



**Ev. číslo:** 5657

**Nabídka na webu:** [www.viphomes.cz/5657](http://www.viphomes.cz/5657)

**Makléř:** Mária Mihinová

Telefon: +420 606 731 973, E-mail: [viphomes@viphomes.cz](mailto:viphomes@viphomes.cz)



**Ev. číslo:** 5657

**Nabídka na webu:** [www.viphomes.cz/5657](http://www.viphomes.cz/5657)

**Makléř:** Mária Mihinová

Telefon: +420 606 731 973, E-mail: [viphomes@viphomes.cz](mailto:viphomes@viphomes.cz)



**Ev. číslo:** 5657

**Nabídka na webu:** [www.viphomes.cz/5657](http://www.viphomes.cz/5657)

**Makléř:** Mária Mihinová

Telefon: +420 606 731 973, E-mail: [viphomes@viphomes.cz](mailto:viphomes@viphomes.cz)



**Ev. číslo:** 5657

**Nabídka na webu:** [www.viphomes.cz/5657](http://www.viphomes.cz/5657)

**Makléř:** Mária Mihinová

Telefon: +420 606 731 973, E-mail: [viphomes@viphomes.cz](mailto:viphomes@viphomes.cz)

## PRŮKAZ ENERGETICKÉ NÁROČNOSTI BUDOVY

vydaný podle zákona č. 406/2000 Sb., o hospodaření energií, a vyhlášky č. 78/2013 Sb., o energetické náročnosti budov  
evid. č.: 89102.0

Ulice, číslo: Mozartova -

PSC, místo: 150 00 Praha

Typ budovy: Bytový dům

Plocha obálky budovy: 4163,9 m<sup>2</sup>

Objemový faktor tvaru AV: 0,42 m<sup>2</sup>/m<sup>3</sup>

Energeticky vztázná plocha: 3252,6 m<sup>2</sup>

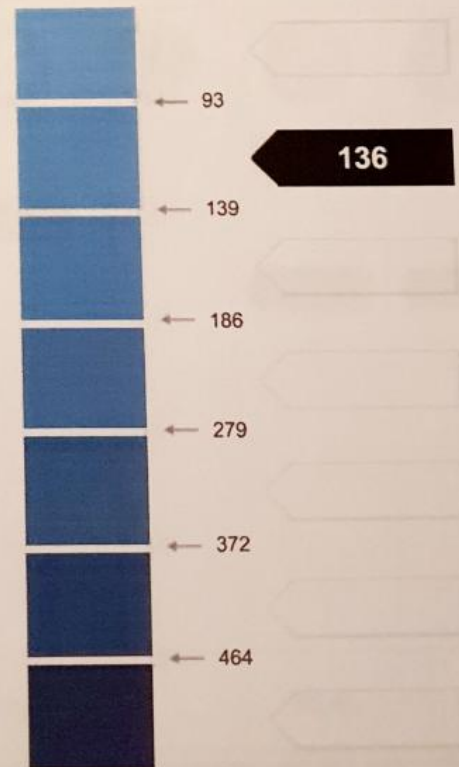


## ENERGETICKÁ NÁROČNOST BUDOVY

**Celková dodaná energie**  
(Energie na vstupu do budovy)

**Neobnovitelná primární energie**  
(Vliv provozu budovy na životní prostředí)

Měrné hodnoty kWh/(m<sup>2</sup>·rok)



Hodnoty pro celou budovu  
MWh/rok

359,362

440,966