



BYT K PRONÁJMU, ul. Janáčkovo nábřeží, Praha 1, Malá Strana

Světlý, vzdušný, kvalitně rekonstruovaný byt situovaný v 5. patře secesního činžovního domu s velkorysnými vstupními prostory. Janáčkovo nábřeží lemuje část levého břehu Vltavy a patří mezi nejvyhledávanější lokality k bydlení. Je odtud jedinečný výhled na řeku, Národní divadlo, Petřilkovský ostrov s krásně zrekonstruovanou věží Malostranské vodárny, která přitahuje pohledy už z dálky. Vznosnost a noblesa zdejších domů a pozdně secesní architektura přitahovala celou řadu předních osobností. Centrum Smíchova s řadou škol, veřejných institucí, úřadů a nákupních možností je v docházkové dostupnosti. V této městské části má svá sídla i řada významných mezinárodních společností, zastupitelské úřady, francouzské lyceum a proto tuto oblíbenou rezidenční čtvrť v blízkosti parků a historických dominant Prahy vyhledává k bydlení i početná skupina diplomatů a manažérů s nadnárodních společností.

Interiér bytu tvoří obývací pokoj, vybavená kuchyň, 5 ložnic, 2 koupelny a 2 samostatné toalety.

Budova je po kompletní rekonstrukci s novým hydraulickým výtahem, tělocvičnou, saunou a masážní vanou vanou, ochranou, recepcí, systémem kamer pro vnější monitoring a signalizací. Telefon, internet a satelitní televize. Vybavená kuchyň obsahuje pračku, sporák, troubu, digestoř, lednici, mrazák, mikrovlnnou troubu, myčku nádobí. Podlahy jsou z parket a dlažby. Parkovací stání 2 min. od domu. Nedaleko od apartmánů se nachází francouzská, anglická a česká škola. Pro nejmenší funguje dětské hřiště. Poplatky za spotřebu energií (voda, plyn, elektřina) se hradí zvlášť.

2x  5x 

75 000 Kč
+Poplatky 4 000 Kč

Specifikace

6+1
Plocha: 200 m²
Patro: 5. patro

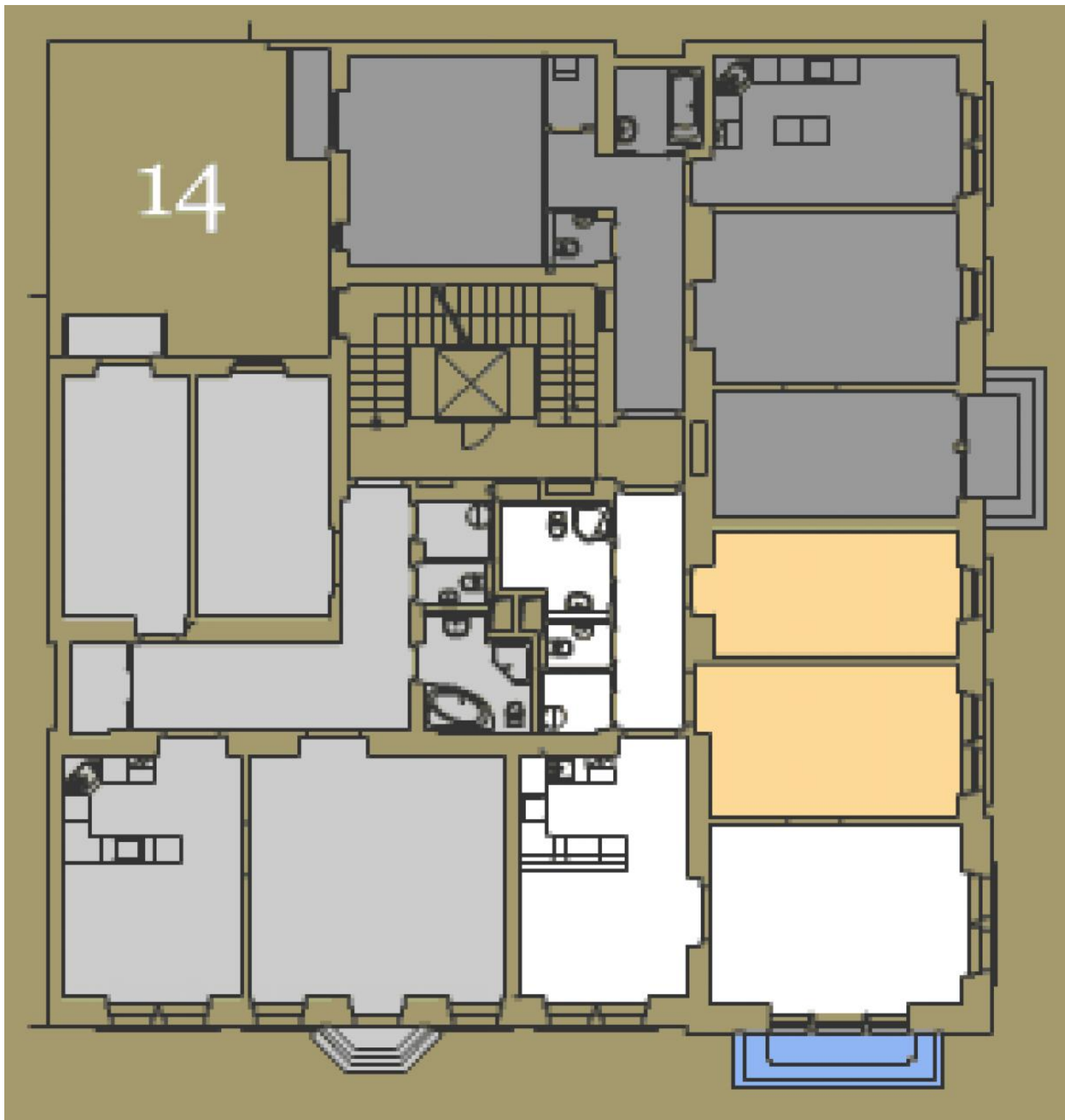
- Výtah
- Videotelefon
- Balkon
- Pračka

Ev. číslo: 4603

Nabídka na webu: www.viphomes.cz/4603

Makléř: Mária Mihinová

Telefon: +420 606 731 973, E-mail: viphomes@viphomes.cz



Ev. číslo: 4603

Nabídka na webu: www.viphomes.cz/4603

Makléř: Mária Mihinová

Telefon: +420 606 731 973, E-mail: viphomes@viphomes.cz

PŮDORYS 5.N.P. 1:100

OVĚŘENO
PŘI KOLAUDACI
Č.J. VYST. SV. 1057-63/03-R
DNE 7.3. 1808/2012

U. Štúrka
LEGENDA MÍSTNOSTI

Číslo	Název místnosti	Plocha (m ²)	Podlaha	Tereno/úroveň	Omítka	Podrobné označení
501	SKLAD	19,93	Tereno	úroveň	Omítka	Omítka
502	VEŠTAK	2,69	Tereno	úroveň	Omítka	Omítka
503	CHODBA	22,62	Tereno	úroveň	Omítka	Omítka
511	CHODBA	17,79	Dlažba	úroveň	Omítka	Omítka
512	POKŮJ	18,32	Parquet	úroveň	Omítka	Omítka
513	POKŮJ	16,51	Parquet	úroveň	Omítka	Omítka
514	KOMORA	2,58	Dlažba	úroveň	Omítka	Omítka
515	AUDITIVNĚ	23,05	Dlažba	úroveň	Omítka	Omítka
516	OBYVACÍ POKŮJ	33,19	Parquet	úroveň	Omítka	Omítka
517	KOUPELNA	6,16	Dlažba	úroveň	Omítka, l. obklad	SKO
518	WC	1,64	Dlažba	úroveň	Omítka, l. obklad	SKO
519	KOMORA	2,17	Dlažba	úroveň	Omítka	SKO
	BALKON	2,13	Dlažba	úroveň	Omítka	SKO
	BALKON	1,03	Dlažba	úroveň	Omítka	SKO
	Chodba	119,41				
521	CHODBA	11,36	Dlažba	úroveň	Omítka	Omítka
522	WC	1,69	Dlažba	úroveň	Omítka, l. obklad	SKO
523	POKŮJ	21,96	Parquet	úroveň	Omítka	Omítka
524	KOMORA	3,76	Dlažba	úroveň	Omítka	SKO
525	KOUPELNA	3,61	Dlažba	úroveň	Omítka, l. obklad	SKO
526	AUDITIVNĚ	19,52	Dlažba	úroveň	Omítka	Omítka
527	OBYVACÍ POKŮJ	21,86	Parquet	úroveň	Omítka	Omítka
528	POKŮJ	15,93	Parquet	úroveň	Omítka	Omítka
	BALKON	2,27	Dlažba	úroveň	Omítka	Omítka
	Chodba	97,06				
531	CHODBA	8,32	Dlažba	úroveň	Omítka	Omítka
532	POKŮJ	16,48	Parquet	úroveň	Omítka	Omítka
533	POKŮJ	20,18	Parquet	úroveň	Omítka	Omítka
534	OBYVACÍ POKŮJ	24,59	Parquet	úroveň	Omítka	Omítka
535	AUDITIVNĚ	22,21	Dlažba	úroveň	Omítka	Omítka
536	KOMORA	2,12	Dlažba	úroveň	Omítka	SKO
537	WC	1,60	Dlažba	úroveň	Omítka, l. obklad	SKO
538	KOUPELNA	5,99	Dlažba	úroveň	Omítka, l. obklad	SKO
	BALKON	2,31	Dlažba	úroveň	Omítka, l. obklad	SKO
	Chodba	100,89				
	Chodba, S.N.P.	340,08				

LEGENDA MATERIÁLŮ:
 ŽELEZOBETON
 ZDVO CP
 ZDVO PLYNOSLIKÁT
 ZDVO CD-WIENERBERGER

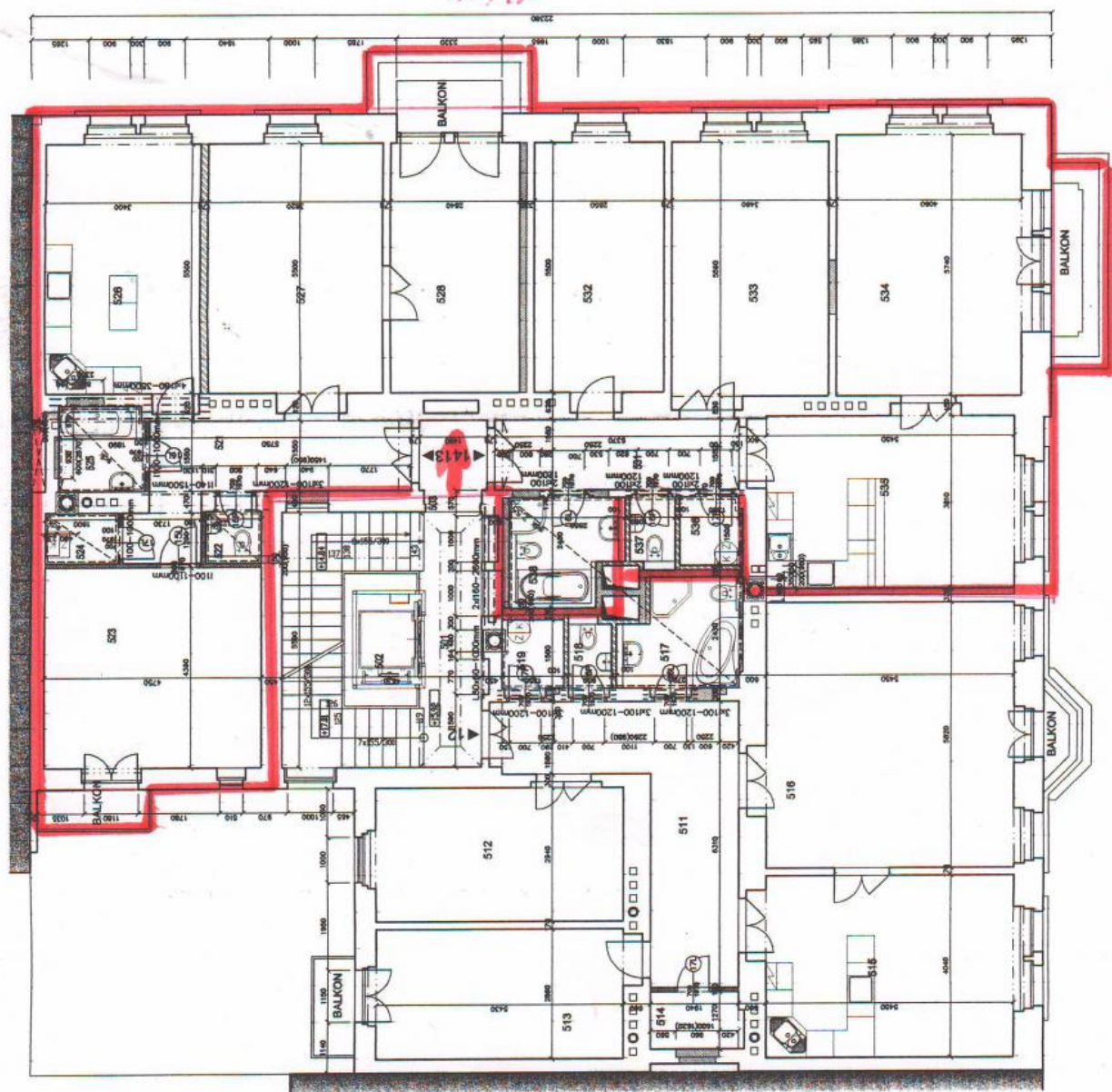
±0,000 = 193,090 B.p.v.

REŠENÍ, OBSAŽENÉ VE VÝKREBECH A TEXTOVÉ ČÁSTI, JE PŘEDMĚTEM OCHRANY DLE AUTORSKÉHO ZÁKONA

PROJEKT: ANICE
 2001_03 REKONSTRUKCE_KOŘENSKÉHO 1
 OBSAH: PŮDORYS 4.NP
 Skutečné provedení stavby

1:100

Ing. P. Hulek
 02/2003
 Ing. P. Hulek
 2.A4
 D
 105



13/14

047 12