



BYT K PRONÁJMU, ul. Janáčkovo nábřeží, Praha 1, Malá Strana

Světlý, vzdušný, kvalitně rekonstruovaný byt situovaný v 5. patře secesního činžovního domu s velkorysnými vstupními prostory. Janáčkovo nábřeží lemuje část levého břehu Vltavy a patří mezi nejvyhledávanější lokality k bydlení. Je odtud jedinečný výhled na řeku, Národní divadlo, Petřilkovský ostrov s krásně zrekonstruovanou věží Malostranské vodárny, která přitahuje pohledy už z dálky. Vznosnost a noblesa zdejších domů a pozdně secesní architektura přitahovala celou řadu předních osobností. Centrum Smíchova s řadou škol, veřejných institucí, úřadů a nákupních možností je v docházkové dostupnosti. V této městské části má svá sídla i řada významných mezinárodních společností, zastupitelské úřady, francouzské lyceum a proto tuto oblíbenou rezidenční čtvrť v blízkosti parků a historických dominant Prahy vyhledává k bydlení i početná skupina diplomatů a manažérů s nadnárodních společností.

Interiér bytu tvoří obývací pokoj, vybavená kuchyň, 5 ložnic, 2 koupelny a 2 samostatné toalety.

Budova je po kompletní rekonstrukci s novým hydraulickým výtahem, tělocvičnou, saunou a masážní vanou vanou, ochranou, recepcí, systémem kamer pro vnější monitoring a signalizací. Telefon, internet a satelitní televize. Vybavená kuchyň obsahuje pračku, sporák, troubu, digestoř, lednici, mrazák, mikrovlnnou troubu, myčku nádobí. Podlahy jsou z parket a dlažby. Parkovací stání 2 min. od domu. Nedaleko od apartmánů se nachází francouzská, anglická a česká škola. Pro nejmenší funguje dětské hřiště. Poplatky za spotřebu energií (voda, plyn, elektřina) se hradí zvlášť.

2x  5x 

75 000 Kč
+Poplatky 4 000 Kč

Specifikace

6+1
Plocha: 200 m²
Patro: 5. patro

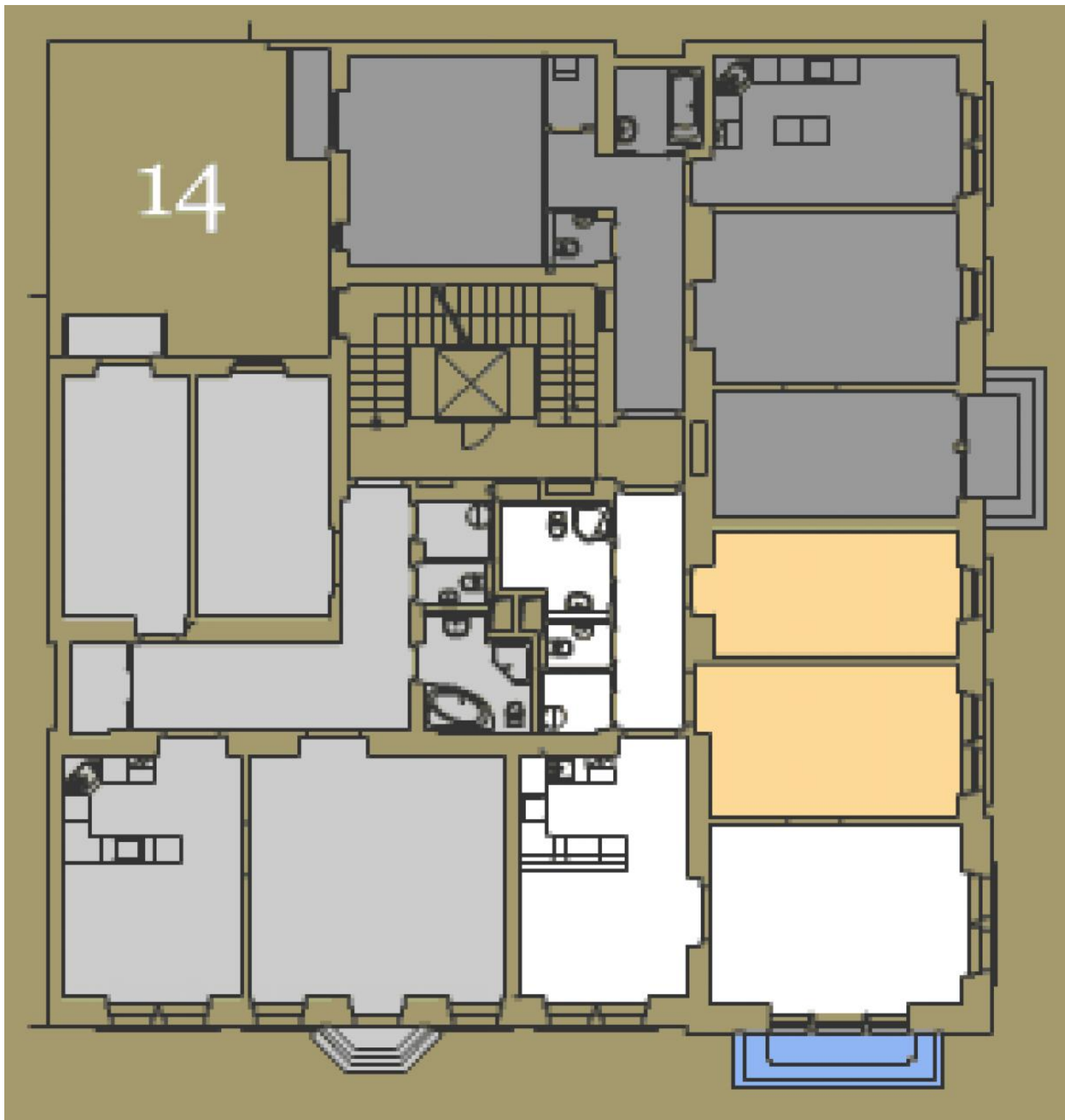
- Výtah
- Videotelefon
- Balkon
- Pračka

Ev. číslo: 4603

Nabídka na webu: www.viphomes.cz/4603

Makléř: Mária Mihinová

Telefon: +420 606 731 973, E-mail: viphomes@viphomes.cz



Ev. číslo: 4603

Nabídka na webu: www.viphomes.cz/4603

Makléř: Mária Mihinová

Telefon: +420 606 731 973, E-mail: viphomes@viphomes.cz

PŮDORYS 5.N.P. 1:100

OVĚŘENO
PŘI KOLAUDACI
Č.J. VYST. SV. 1057-63/03-R
DNE 7.3. 1802/2012

U. Štúrka
LEGENDA MÍSTNOSTI

Číslo	Název místnosti	Plocha (m ²)	Podstata	Podstata	Povrchová úprava
501	SKLAD	19,93	Terazo/železo	Omlítka	Omlítka
502	HYTNA	2,69	Terazo	Omlítka	Omlítka
503	CHODBA	22,62	Terazo	Omlítka	Omlítka
511	CHODBA	17,79	Dižoba	Omlítka	Omlítka
512	POKŮJ	18,32	Porcelit	Omlítka	Omlítka
513	POKŮJ	16,51	Porcelit	Omlítka	Omlítka
514	KOMORA	2,58	Dižoba	Omlítka	Omlítka
515	AUDITIVNĚ	23,05	Dižoba	Omlítka	Omlítka
516	OBYVACÍ POKŮJ	33,19	Porcelit	Omlítka	Omlítka
517	KUCHYŇKA	6,16	Dižoba	Omlítka, l. obklad SKD	Omlítka, l. obklad SKD
518	WC	1,64	Dižoba	Omlítka, l. obklad SKD	Omlítka, l. obklad SKD
519	KOMORA	2,17	Dižoba	Omlítka	Omlítka
	BALKON	2,13	Dižoba		
	BALKON	1,03	Dižoba		
	Balkon	119,41			
521	CHODBA	11,36	Dižoba	Omlítka	Omlítka
522	WC	1,65	Dižoba	Omlítka, l. obklad SKD	Omlítka, l. obklad SKD
523	POKŮJ	21,36	Porcelit	Omlítka	Omlítka
524	KOMORA	3,76	Dižoba	Omlítka, l. obklad SKD	Omlítka, l. obklad SKD
525	KUCHYŇKA	3,61	Dižoba	Omlítka, l. obklad SKD	Omlítka, l. obklad SKD
526	AUDITIVNĚ	19,52	Dižoba	Omlítka	Omlítka
527	OBYVACÍ POKŮJ	21,86	Porcelit	Omlítka	Omlítka
528	POKŮJ	15,93	Porcelit	Omlítka	Omlítka
	BALKON	2,27	Dižoba		
	Balkon	2,67			
531	CHODBA	97,06	Dižoba	Omlítka	Omlítka
532	POKŮJ	8,32	Dižoba	Omlítka	Omlítka
533	POKŮJ	16,48	Porcelit	Omlítka	Omlítka
534	POKŮJ	20,18	Porcelit	Omlítka	Omlítka
534	OBYVACÍ POKŮJ	24,59	Porcelit	Omlítka	Omlítka
535	KUCHYŇKA	22,21	Dižoba	Omlítka	Omlítka
536	WC	2,12	Dižoba	Omlítka	Omlítka
537	WC	1,60	Dižoba	Omlítka, l. obklad SKD	Omlítka, l. obklad SKD
538	KUCHYŇKA	5,99	Dižoba	Omlítka, l. obklad SKD	Omlítka, l. obklad SKD
	BALKON	2,31	Dižoba		
	Balkon	100,89			
	CELKEM 5.N.P.	340,08	m ²		

LEGENDA MATERIÁLŮ:
 ŽELEZOBETON
 ŽIVO CP
 ŽIVO PLYNOSLIKÁT
 ŽIVO CD-WIENERBERGER

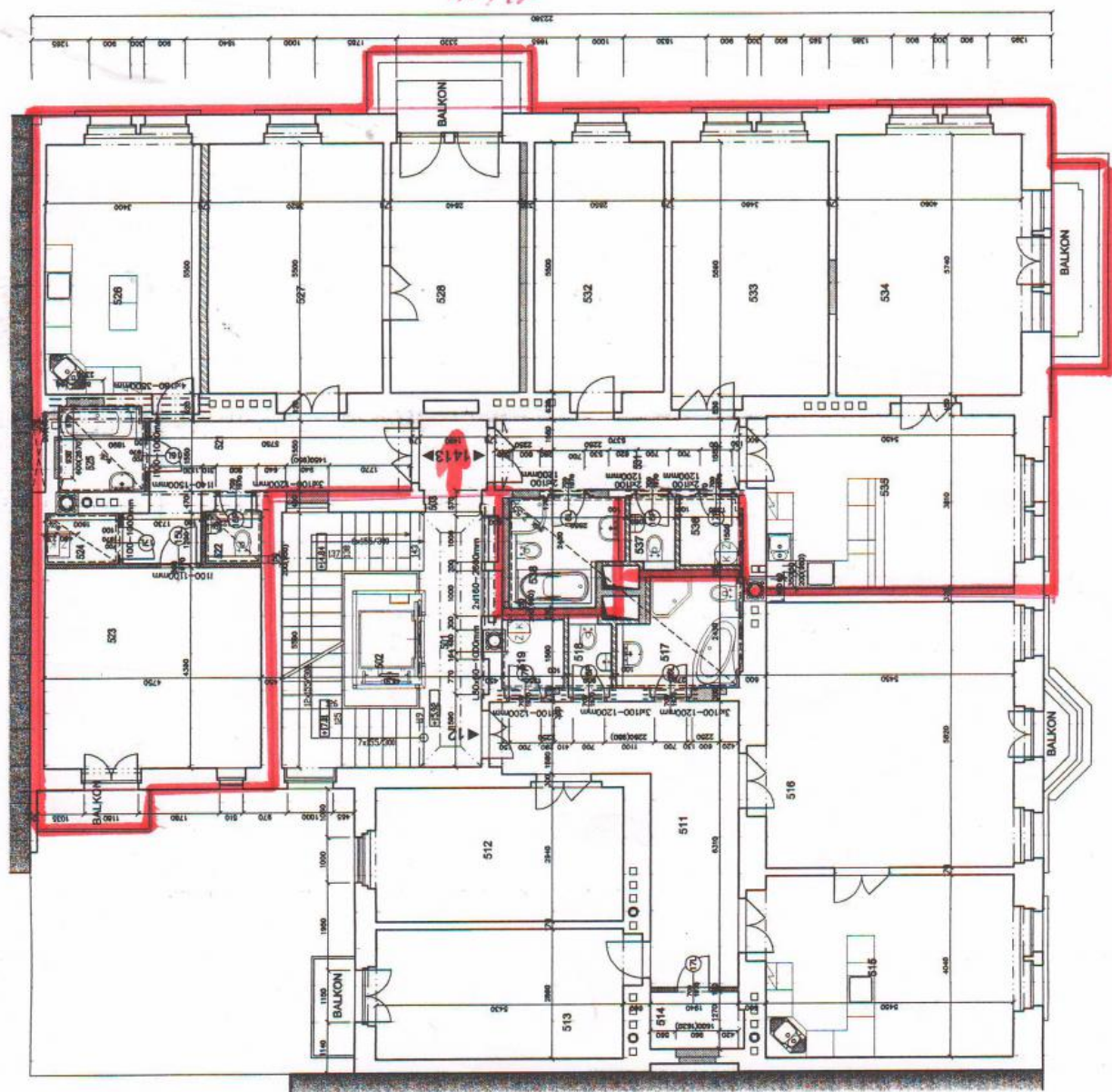
±0,000 = 193,090 B.p.v.

REŠENÍ, OBSAŽENÉ VE VÝKREBECH A TEXTOVÉ ČÁSTI, JE PŘEDMĚTEM OCHRANY DLE AUTORSKÉHO ZÁKONA

PROJEKT: ANICE
 2001_03 REKONSTRUKCE_KOŘENSKÉHO 1
 OBSAH: PŮDORYS 4.NP
 Skutečné provedení stavby

1:100

Ing. P. Hulek
 02/2003
 Ing. P. Hulek
 2 A4
 D
 105



13/14

047 12