

## BYT K PRONÁJMU, ul. Janáčkovo nábřeží, Praha 1, Malá Strana

Světlý, vzdušný, kvalitně rekonstruovaný byt situovaný v 5. patře secesního činžovního domu s velkorysnými vstupními prostory. Janáčkovo nábřeží lemuje část levého břehu Vltavy a patří mezi nejvyhledávanější lokality k bydlení. Je odtud jedinečný výhled na řeku, Národní divadlo, Petržilkovský ostrov s krásně zrekonstruovanou věží Malostranské vodárny, která přitahuje pohledy už z dálky. Vznosnost a noblesa zdejších domů a pozdně secesní architektura přitahovala celou řadu předních osobností. Centrum Smíchova s řadou škol, veřejných institucí, úřadů a nákupních možností je v docházkové dostupnosti. V této městské části má svá sídla i řada významných mezinárodních společností, zastupitelské úřady, francouzské lyceum a proto tuto oblíbenou rezidenční čtvrť v blízkosti parků a historických dominant Prahy vyhledává k bydlení i početná skupina diplomatů a manažérů s nadnárodními společnostmi.

Interiér bytu tvoří obývací pokoj, vybavená kuchyň, 5 ložnic, 2 koupelny a 2 samostatné toalety.

Budova je po kompletní rekonstrukci s novým hydraulickým výtahem, tělocvičnou, saunou a masážní vanou vanou, ochranou, recepcí, systémem kamer pro vnější monitoring a signalizací. Telefon, internet a satelitní televize. Vybavená kuchyň obsahuje pračku, sporák, troubu, digestoř, lednici, mrazák, mikrovlnnou troubu, myčku nádobí. Podlahy jsou z parket a dlažby. Parkovací stání 2 min. od domu. Nedaleko od apartmánů se nachází francouzská, anglická a česká škola. Pro nejmenší funguje dětské hřiště. Poplatky za spotřebu energií (voda, plyn, elektřina) se hradí zvlášť.

2x  5x 

**75 000 Kč**  
**+Poplatky 4 000 Kč**

### Specifikace

6+1  
Plocha: 200 m<sup>2</sup>  
Patro: 5. patro

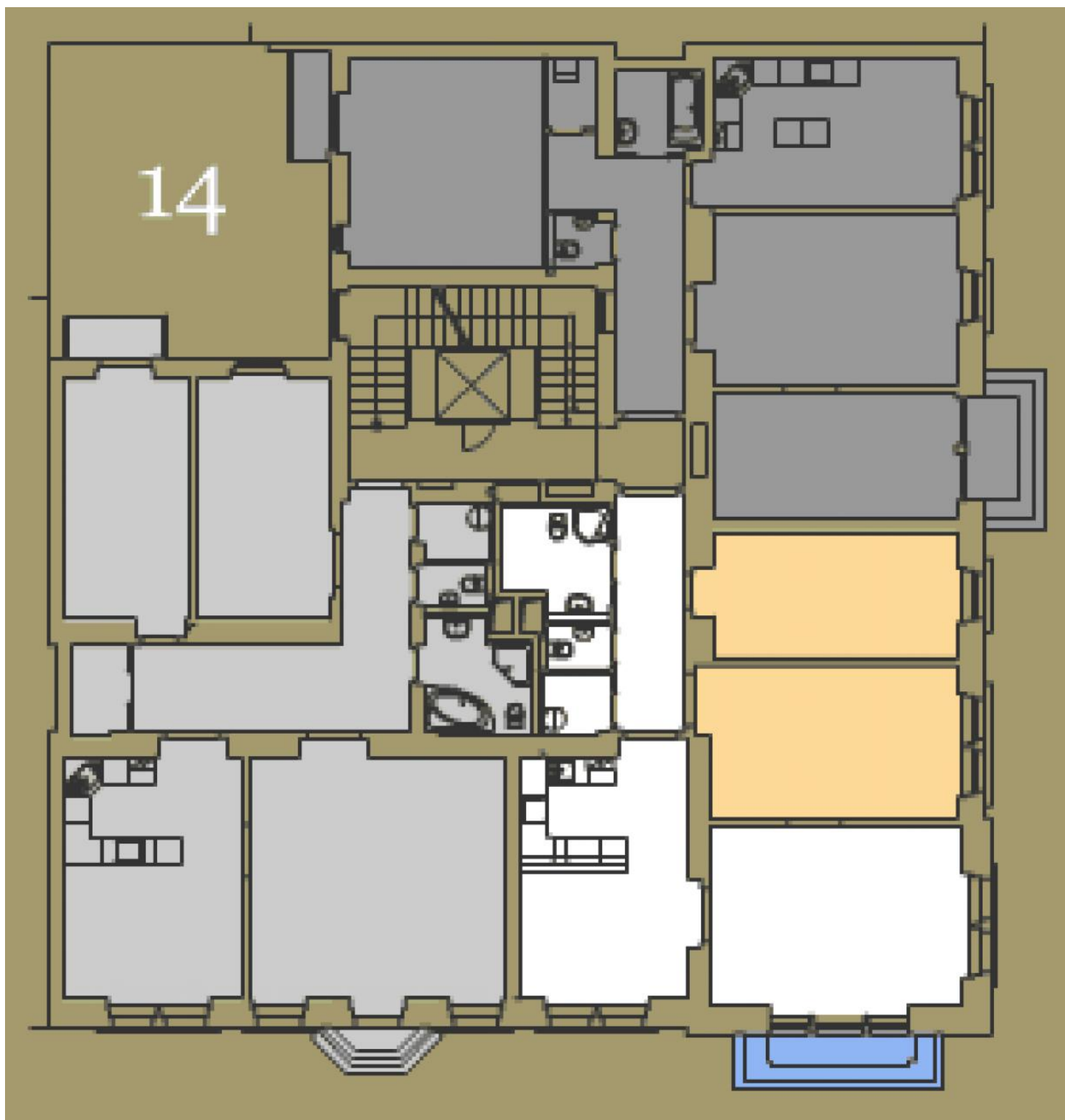
- Výtah
- Videotelefon
- Balkon
- Pračka

**Ev. číslo:** 4603

**Nabídka na webu:** [www.viphomes.cz/4603](http://www.viphomes.cz/4603)

**Makléř:** Mária Mihinová

Telefon: +420 606 731 973, E-mail: [viphomes@viphomes.cz](mailto:viphomes@viphomes.cz)



**Ev. číslo:** 4603

**Nabídka na webu:** [www.viphomes.cz/4603](http://www.viphomes.cz/4603)

**Makléř:** Mária Mihinová

Telefon: +420 606 731 973, E-mail: [viphomes@viphomes.cz](mailto:viphomes@viphomes.cz)

PŮDORYS 5.N.P. 1:100

OVĚŘENO  
PŘI KOLAUDACI  
Č.J. VYST. SV. 1057-63/03-R  
DNE 7.3. 1802/2012

U. Štúrka  
LEGENDA MÍSTNOSTI

Číslo	Název místnosti	Plocha (m <sup>2</sup> )	Podlaha	Tereno/úroveň	Omítka	Podrobné označení
501	SKLAD	19,93	Tereno	úroveň	Omítka	Omítka
502	BYTNA	22,62	Tereno	úroveň	Omítka	Omítka
503	CHODBA	17,79	Tereno	úroveň	Omítka	Omítka
511	CHODBA	16,32	Tereno	úroveň	Omítka	Omítka
512	POKŮJ	16,51	Tereno	úroveň	Omítka	Omítka
513	POKŮJ	23,05	Tereno	úroveň	Omítka	Omítka
514	KOMORA	6,16	Tereno	úroveň	Omítka	Omítka, l. obklad SPO
515	AUDIČNĚ	1,64	Tereno	úroveň	Omítka	Omítka, l. obklad SPO
516	OBYVAČI POKŮJ	2,17	Tereno	úroveň	Omítka	Omítka, l. obklad SPO
517	KOUPELNA	1,03	Tereno	úroveň	Omítka	Omítka
518	WC	11,36	Tereno	úroveň	Omítka	Omítka, l. obklad SPO
519	KOMORA	21,36	Tereno	úroveň	Omítka	Omítka
520	BALKON	1,95	Tereno	úroveň	Omítka	Omítka
521	BALKON	2,76	Tereno	úroveň	Omítka	Omítka
522	BALKON	3,61	Tereno	úroveň	Omítka	Omítka, l. obklad SPO
523	KOUPELNA	19,52	Tereno	úroveň	Omítka	Omítka
524	OBYVAČI POKŮJ	21,86	Tereno	úroveň	Omítka	Omítka
525	POKŮJ	15,93	Tereno	úroveň	Omítka	Omítka
526	BALKON	2,27	Tereno	úroveň	Omítka	Omítka
527	CHODBA	97,06	Tereno	úroveň	Omítka	Omítka
528	WC	8,32	Tereno	úroveň	Omítka	Omítka
529	POKŮJ	16,48	Tereno	úroveň	Omítka	Omítka
530	POKŮJ	20,18	Tereno	úroveň	Omítka	Omítka
531	POKŮJ	24,59	Tereno	úroveň	Omítka	Omítka
532	RUČNĚ	22,21	Tereno	úroveň	Omítka	Omítka
533	KOMORA	2,12	Tereno	úroveň	Omítka	Omítka
534	WC	1,60	Tereno	úroveň	Omítka	Omítka, l. obklad SPO
535	KOUPELNA	5,99	Tereno	úroveň	Omítka	Omítka, l. obklad SPO
536	BALKON	2,31	Tereno	úroveň	Omítka	Omítka
537	BALKON	100,89	Tereno	úroveň	Omítka	Omítka
538	BALKON	340,08	Tereno	úroveň	Omítka	Omítka

LEGENDA MATERIÁLŮ:  
 ZELEZOBETON  
 ZDVO CP  
 ZDVO PLYNOSLIKÁT  
 ZDVO CD-WIENERBERGER

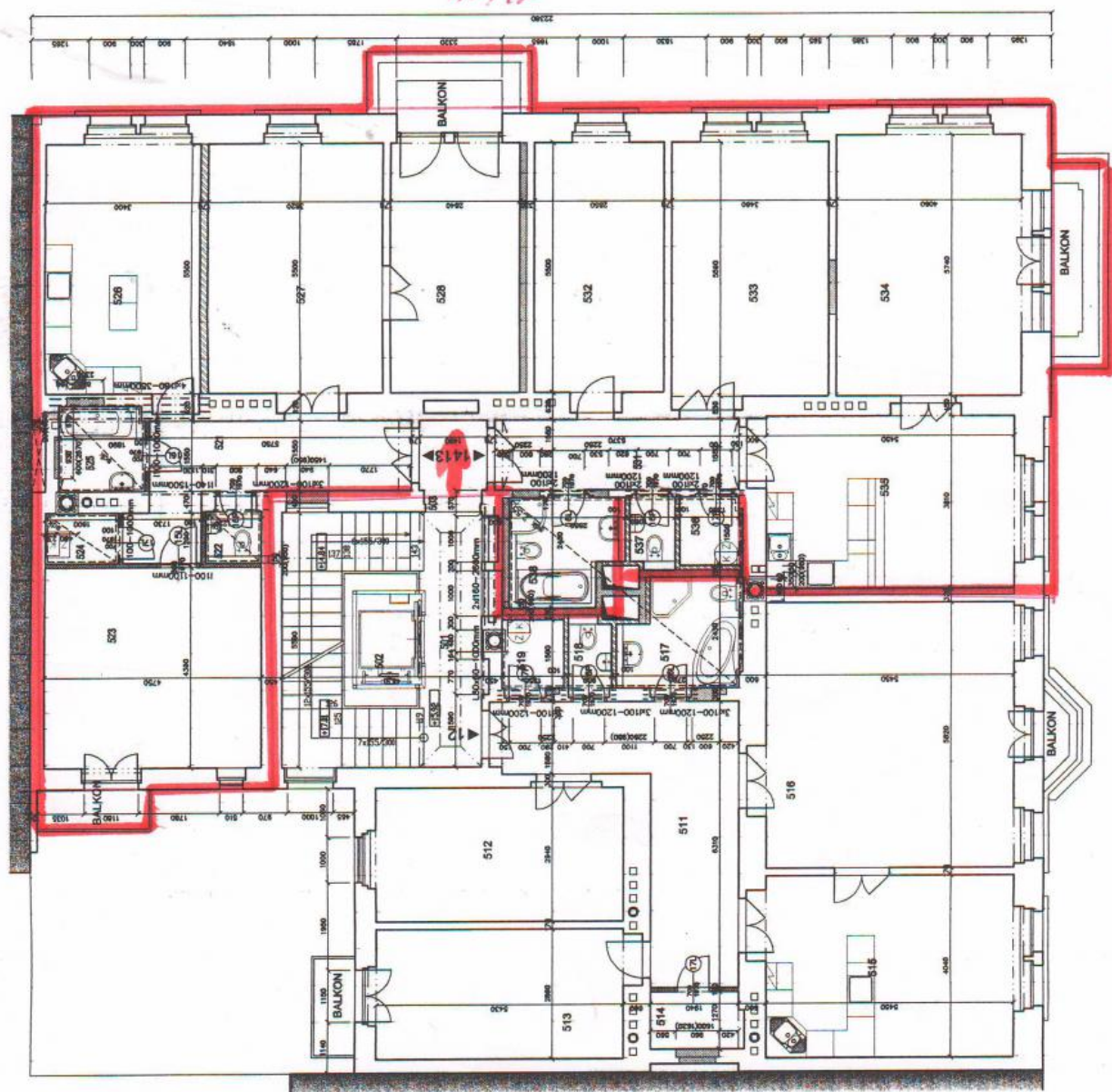
±0,000 = 193,090 B.p.v.

REŠENÍ, OBSAŽENÉ VE VÝKREBECH A TEXTOVÉ ČÁSTI, JE PŘEDMĚTEM OCHRANY DLE AUTORSKÉHO ZÁKONA

PROJEKT: ANICE  
 2001\_03 REKONSTRUKCE\_KOŘENSKÉHO 1  
 OBSAH: PŮDORYS 4.NP  
 Skutečné provedení stavby

1:100

Ing. P. Hulek  
 02/2003  
 Ing. P. Hulek  
 2 A4  
 D  
 105



13/14

047 12