

## BYT K PRONÁJMU, ul. Janáčkovo nábřeží,

Velkoryse řešený stylový byt 4+kk ve 2. patře komplexně zrenovovaného neoklasicistního rezidenčního paláce se zachováním původních architektonických prvků a noblesně řešenými společnými prostory. Lokalita přímo na nábřeží Vltavy, pár kroků od historických památek Malé Strany, vždy patřila k těm nejprestižnějším. Jednak díky architektuře domů, které zde postupně vznikaly, jednak díky skladbě obyvatel. Jednalo se o podnikatele, umělce, architekty, novináře a další elitu českého národa. Byty v renovovaném neoklasicistním paláci Vás okouzlí vysokým standardem a úžasnými výhledy na nábřeží Vltavy, Národní divadlo, ostrov Žofín.

Vnitřní dispozici bytu tvoří vzdušný, prosluněný obývací pokoj s plně vybavenou kvalitní kuchyní a jídelním prostorem, 3 samostatné ložnice, 3 koupelny, technická místnost, a prostorná vstupní hala. Kuchyně Siematic se spotřebiči Miele zahrnuje: indukční varnou desku, sporák s troubou, ledničku a mrazákem, myčku nádobí, mikrovlnnou troubu. Minimalisticky pojatá koupelna s toaletou, příslušenství k ložnici je obložena bílým mramorem, v jehož kontextu vynikají doplňky. Dvůr nabízí zahradu s okrasnými křovíky a osvětlením.

Moderní standardy vyšších řad, WiFi, inteligentní systém ovládnutí domácnosti a zabezpečení, dubové podlahy ve všech místnostech, vyhřívání dlažba v koupelnách, bezpečnostní vstupní dveře, vestavěné skříňe, elektricky ovládané rolety, stropní chlazení a vytápění, video-kamery (vstup/parkování), nabíjecí stanice pro elektromobily v garáži, sklepní kóje pro uskladnění všeho nezbytného.

Rezidenční palác v neoklasicistním stylu se nachází v excelentní lokalitě, jen pár kroků od Náměstí Kinských s přímým tramvajovým spojením na Anděl či Malostranské náměstí. V centru Smíchova a okolí má svá sídla řada významných mezinárodních společností, francouzské lyceum a proto je tato rezidenční čtvrť v blízkosti parků a historických dominant Prahy oblíbenou adresou diplomatů a manažerů zahraničních společností.

3x  3x  

156 450 Kč

### Specifikace

4+kk  
Plocha: 227 m<sup>2</sup>  
Patro: 2. patro

- Výtah
- Recepce
- Sklep
- Parkovací stání
- Pračka
- Sušička

**Ev. číslo:** 5060

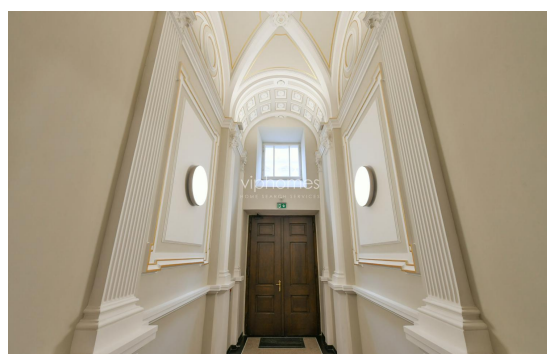
**Nabídka na webu:** [www.viphomes.cz/5060](http://www.viphomes.cz/5060)

**Makléř:** Mária Mihinová  
Telefon: +420 606 731 973, E-mail: [viphomes@viphomes.cz](mailto:viphomes@viphomes.cz)

Měsíční nájemné 156 450 Kč / 6 231 EUR

Záloha služby a spotřeba vody: 98 Kč/m2 měsíčně. Plyn a elektřina se hradí zvlášť.

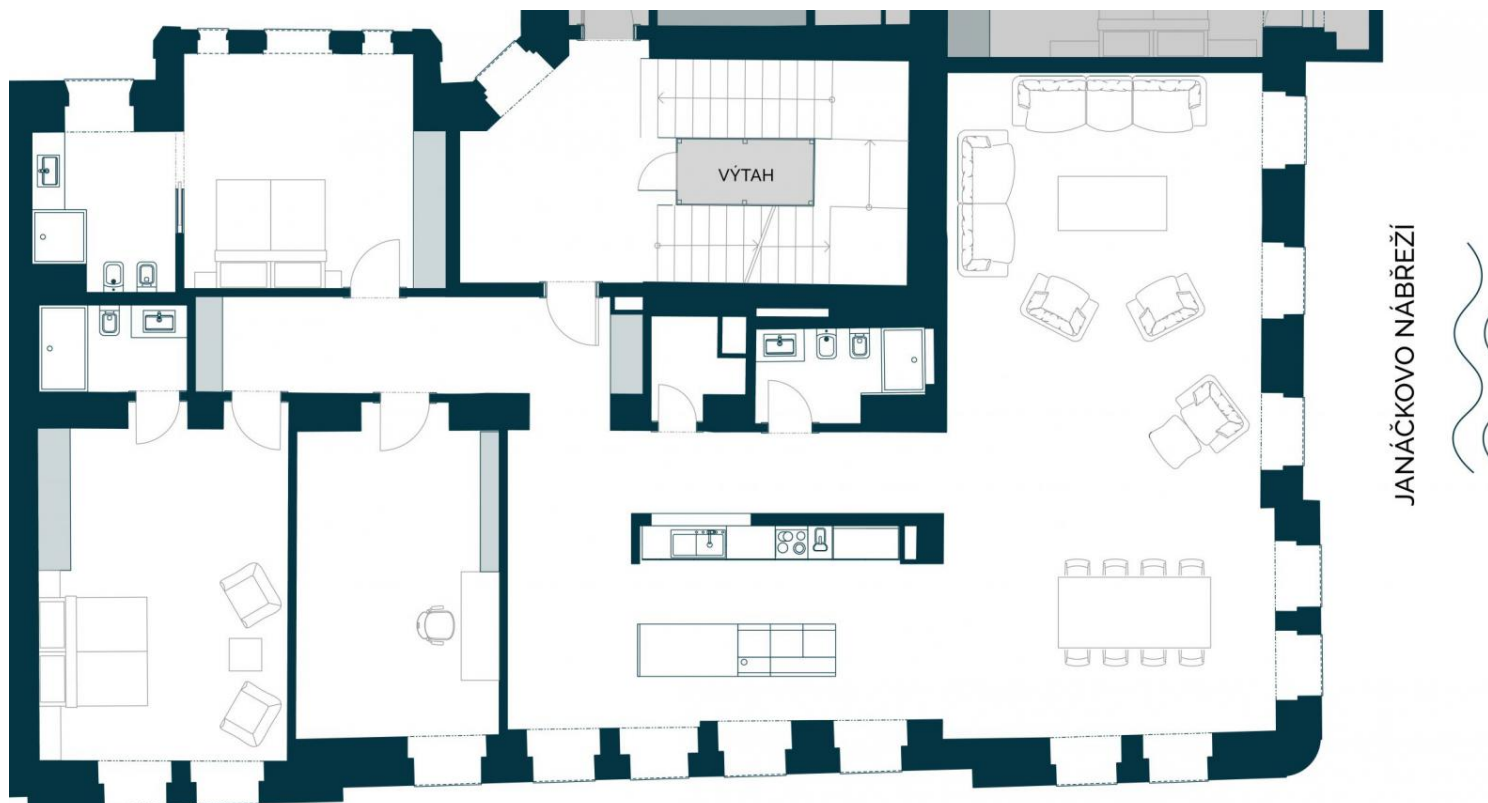
K dispozici ihned.



**Ev. číslo:** 5060

**Nabídka na webu:** [www.viphomes.cz/5060](http://www.viphomes.cz/5060)

**Makléř:** Mária Mihinová  
Telefon: +420 606 731 973, E-mail: [viphomes@viphomes.cz](mailto:viphomes@viphomes.cz)



ULICE PETŘÍNSKÁ

**Ev. číslo:** 5060

**Nabídka na webu:** [www.viphomes.cz/5060](http://www.viphomes.cz/5060)

**Makléř:** Mária Mihinová

Telefon: +420 606 731 973, E-mail: [viphomes@viphomes.cz](mailto:viphomes@viphomes.cz)